

СЕРИЯ 8810

Применение

Весь спектр подводного оборудования.

Стандарт



Описание

- Серия 8810 предназначена для сочленения на воде или под водой и может использоваться на глубине до 3000 метров. Металлические корпуса характеризуются надежной резьбой для сочленения, что увеличивает срок службы данного класса соединителей при многократном сочленении и расчленении в суровых климатических условиях. Лицевая сторона соединителя может выдерживать давление воды от 150 до 300 бар в несочленном виде. Имеются подводные уплотнительные колпачки, которые применяются на соединителях при длительном погружении в воду.

СЕРИЯ 8810

ХАРАКТЕРИСТИКИ

Механические

- Устойчивость к давлению: рабочее давление (сочлененные или несочлененные соединители)
 - Размеры корпусов: 1, 2, 3, 4, 7
 - Оснащенный оконечным устройством: 300бар
 - Оснащенный продольно уплотненным оконечным устройством: 300бар
 - Размеры корпусов: 5, 6
 - Оснащенный всеми типами оконечных устройств: 150бар
- Срок службы: 500 циклов сочленения/расчленения
- Металлический корпус: никель алюминиевая бронза
- Изоляторы: прессованная резина
- Контакты: медный сплав с покрытием из золота
- Нержавеющая сталь 316L
- Нержавеющая сталь 316L, инконель, молибден, титан, алюминий... доступны при запросе

Рабочие характеристики

- Рабочая температура
 - Окружающая среда: от -30°C до +70°C
 - Подводная среда: от -3°C до +40°C
- Ударная нагрузка: 75g – 11мс (3 оси)
 - Размеры корпусов: 1, 2, 3, 4, 7
- Вибрации:
 - От 0,1Гц до 1Гц (амплитуда 25мм до амплитуды 50)
 - От 1Гц до 5Гц (0,1g ускорение)
 - От 5 Гц до 22Гц (амплитуда 1мм до амплитуды 2)
 - От 22Гц до 50Гц (2g ускорение)
- Испытание на ударную волну от взрыва (сильный удар)
 - Испытано в соответствии со Спецификацией MIL-S 901C (NAVY) and NI
 - Процедура испытания н°НТ 0458-TR-1 Оригинальное издание
 - Степень: «А»
 - Классификация оборудования: установка на корпус
 - Класс: «I»
 - Классификация испытания: большой вес
 - Тип: «А»
 - Испытано для военно-морских сил США (NCSC)

Электрические

• Сопротивление контактов:

Схемы размещения контактов	Максимальный номинальный ток на контакт (А)	Максимальный допустимый ток на контакт (А)
4 cts # 20	7.5	7.5
7 cts # 20	7.5	6.5
12 cts # 20	7.5	65.5
19 cts # 20	7.5	4.5
38 cts # 20	7.5	3.5
4 cts # 16	15	14
12 cts # 16	15	12
37 cts # 16	15	6.5
66 cts # 16	15	5
1 Ø 7 мм	100	100
4 # 8	45	35
1 Ø 18 мм	400	400
4 Ø 10+2#8	150+45	150+45

СЕРИЯ 8810

Схемы размещения контактов		Размеры контактов	Испытательное напряжение (Вскв)	Рабочее напряжение во внешних влажных условиях (Вскв)	Рабочее напряжение после подводного сочленения (Вскв)
Размер корпуса	Кол-во контактов				
1	4	# 20	2500	500	220
2	7	# 20	2500	500	220
	4	# 16	2500	500	220
3	1	∅ 7 мм	3750	750	750
	12	# 20	2500	500	220
4	19	# 20	2500	500	220
	12	# 16	2500	500	220
	4	# 8	3750	750	360
5	37	# 16	2500	500	220
	1	∅ 18 мм	3750	1500	1500
6	68	# 16	2500	500	220
	4	∅ 10 мм	3750	750	360
7	38	# 20	2500	500	220

* После 5 операций сочленения/расчленений в чистой воде и смазывания изолятора силиконовой смазкой

СЕРИЯ 8810

ИНФОРМАЦИЯ ДЛЯ ЗАКАЗА

Стандартные соединители

Размер корпуса	Количество контактов	Вилка (36Н)	Розетка с задней гайкой (10Н)	Кабельная розетка (11Н)
1	4	8810-36Н-1-04SA	8810-10Н-1-04РА	8810-11Н-1-04РА
2	7	8810-36Н-2-07SA	8810-10Н-2-07РА	8810-11Н-2-07РА
	4	8810-36Н-2-04S	8810-10Н-2-04Р	8810-11Н-2-04Р
	1	8810-36Н-2-01SA	8810-10Н-2-01РА	8810-11Н-2-01РА
3	12	8810-36Н-3-12SA	8810-10Н-3-12РА	8810-11Н-3-12РА
4	19	8810-36Н-4-19SA	8810-10Н-4-19РА	8810-11Н-4-19РА
	12	8810-36Н-4-12SA	8810-10Н-4-12РА	8810-11Н-4-12РА
	4	8810-36Н-4-04SA	8810-10Н-4-04РА	8810-11Н-4-04РА
7	38	8810-36Н-7-38SA	8810-10Н-7-38РА	8810-11Н-7-38РА
5	37	8810-36Н-5-37SA	8810-10Н-5-37РА	8810-11Н-5-37РА
	1	8810-36Н-5-01SA	8810-10Н-5-01РА	8810-11Н-5-01РА
6	68	8810-36Н-6-68SA	8810-10Н-6-68РА	8810-11Н-6-68РА
	4 + 2	8810-36Н-6-04SA	8810-10Н-6-04РА	8810-11Н-6-04РА

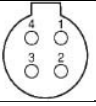
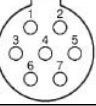
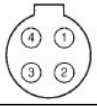

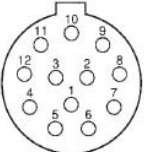
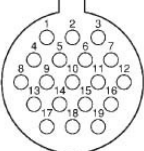
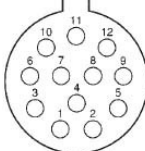
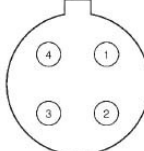
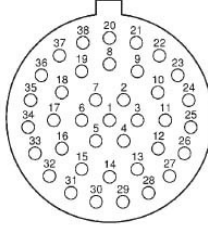
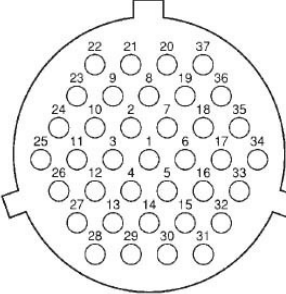
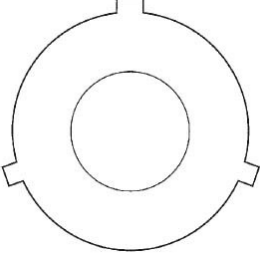
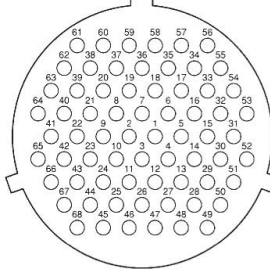
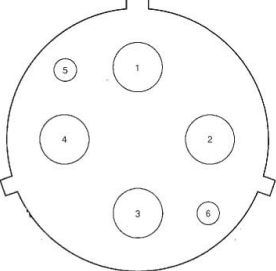
Примечание: дополнительные шпоночные канавки X, Y, Z могут быть поставлены по требованию.

Соединители по индивидуальному заказу

Размер корпуса	Количество контактов	Вилка (12Н)	Розетка с задней гайкой (14Н)	Кабельная розетка (15Н)
1	4	8810-12Н-1-04РА	8810-14Н-1-04РА	8810-15Н-1-04Р
2	7	8810-12Н-2-07РА	8810-14Н-2-07РА	8810-15Н-2-07Р
	4	8810-12Н-2-04Р	8810-14Н-2-04РА	8810-15Н-2-04Р
	1	8810-12Н-2-01РА	8810-14Н-2-01РА	8810-15Н-2-01Р
3	12	8810-12Н-3-12РА	8810-14Н-3-12РА	8810-15Н-3-12Р
4	19	8810-12Н-4-19РА	8810-14Н-4-19РА	8810-15Н-4-19Р
	12	8810-12Н-4-12Р	8810-14Н-4-12РА	8810-15Н-4-12Р
	4	8810-12Н-4-04РА	8810-14Н-4-04РА	8810-15Н-4-04Р
7	38	8810-12Н-7-38Р	8810-14Н-7-38Р	8810-15Н-7-38РА
5	37	8810-12Н-5-37Р	8810-14Н-5-37РА	8810-15Н-5-37Р
	1	8810-12Н-5-01Р	8810-14Н-5-01РА	8810-15Н-5-01Р
6	68	8810-12Н-6-68Р	8810-14Н-6-68РА	8810-15Н-6-68Р
	4 + 2	8810-12Н-6-04Р	8810-14Н-6-04РА	8810-15Н-6-04Р

СЕРИЯ 8810

Схемы размещения контактов вид с задней стороны вилки

Контактная схема		Контакты 20 размера	Контакты 16 размера	Силовые контакты		
Раз-р	Кол-во контактов	Диаметр контакта: 1.0мм/0.039	Диаметр контакта: 1.57мм/0.062	Диаметр контакта:	см. ниже	
		Макс. размер провода: 0.93 мм ²	Макс. размер провода: 1.34 мм ²	Макс. размер провода:	см. ниже	
		Номинальный ток на контакт: 7.5А макс.	Номинальный ток на контакт: 15А макс	Номинальный ток на контакт:	см. ниже	
		1	4	 <p>4 # 20 0.93 мм²</p>		
		2	7 4 1	 <p>7 # 20 0.93 мм²</p>	 <p>4 # 16 1.34 мм²</p>	<p>1 Ø 7 100 А 16 мм²</p> 
		3	12	 <p>12 # 20 0.93 мм²</p>		
4	19 12 4	 <p>19 # 20 0.93 мм²</p>	 <p>12 # 16 1.34 мм²</p>	<p>4 # 8 45 А ток на контакт 4 мм²</p> 		
7	38	 <p>38 # 20 0.93 мм²</p>				
5	37 1		 <p>37 # 16 1.34 мм²</p>	<p>10 Ø 8 400 А 185 мм²</p> 		
6	68 4		 <p>68 # 16 1.34 мм²</p>	<p>4 Ø 10 150 А ток на контакт 70 мм²</p>  <p>2 Ø 8 45 А 16 мм²</p>		

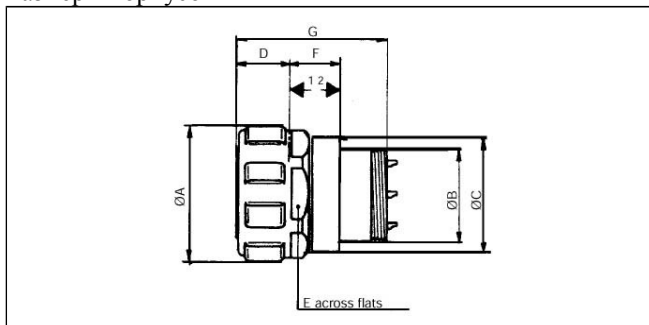
СЕРИЯ 8810

СЕРИЯ 8810

РАЗМЕРЫ

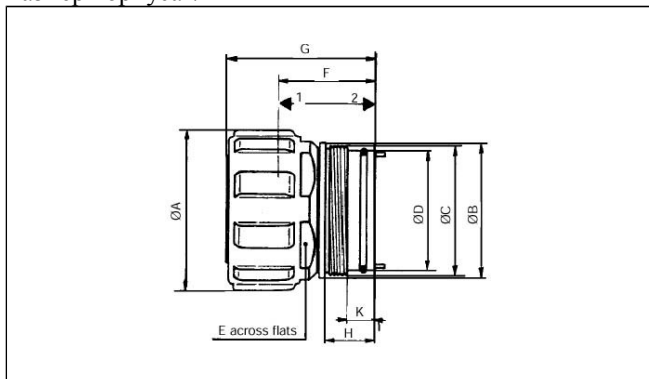
Вилки (серия 36Н)

Размеры корпусов 1-4



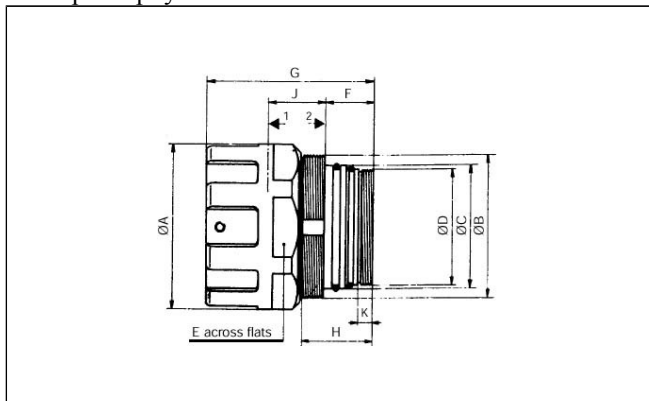
Размер корпуса	1	2	3	4
A Max	30.00 1.181	33.50 1.319	39.00 1.535	43.50 1.713
B iso	16.8x0.5	20x0.75	25.5x0.75	30x0.75
C Max	24.20 .953	27.70 1.091	33.20 1.307	37.70 1.484
E Max	26 1.024	29 1.142	34 1.339	38 1.496
D Max	17.30 .681	17.30 .681	18.30 .720	19.30 .760
F Max	16.80 .661	16.80 .661	15.80 .662	14.80 .583
G Max	50.10 1.972	50.10 1.972	50.10 1.972	50.10 1.972

Размер корпуса 7



Размер корпуса	7
A Max	60.50 2.382
B Max	50.00 1.969
C iso	48x0.75
D	44.2f8 1.74f8
E Max	51.50 2.028
F Max	36.30 1.429
H Max	18.60 .732
G Max	56.00 2.205
K Max	10.70 .421

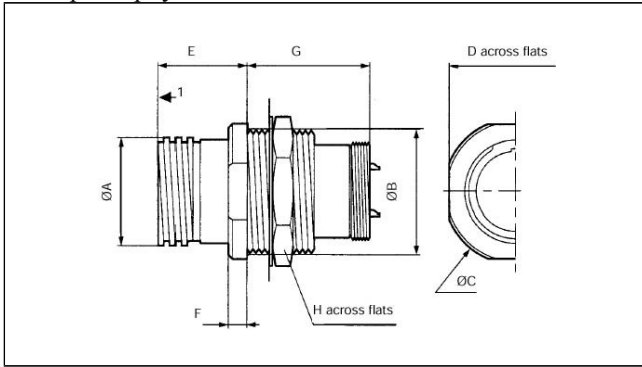
Размеры корпуса 5-6



Размер корпуса	5	6
A Max	87.30 3.437	110.30 4.343
B iso	74x1.5	96x2
C	62.5 f7 2.46f7	82.5 f8 3.25f8
D iso	58x1.5	77x1.5
E Max	80.00 3.150	100.00 3.937
F Max	32.50 1.280	32.50 1.280
J Max	37.50 1.476	37.50 1.476
G Max	112.50 4.429	112.50 4.429
K Max	10.60 .417	10.60 .417
H Max	48.50 1.909	48.50 1.909

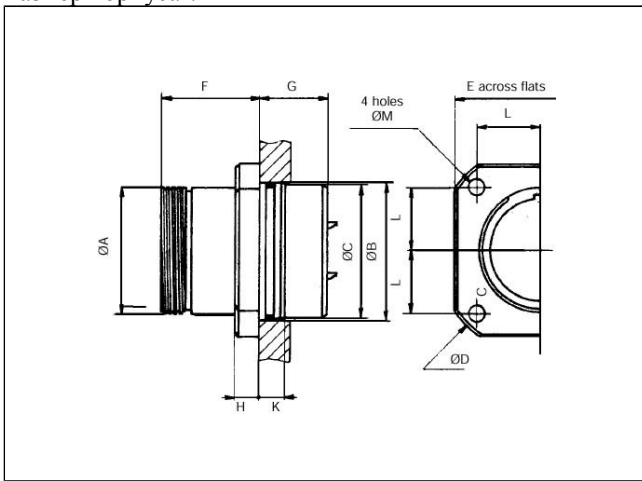
Розетки с задней гайкой (серия 10Н)

Размеры корпусов 1-4



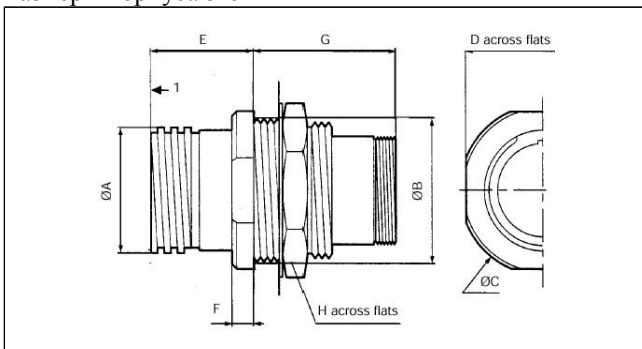
Размер корпуса	1	2	3	4
A Max	22.10 .870	25.10 .988	30.10 1.185	34.60 1.362
B iso	23.5x1	26.5x1	32x1	36.5x1
C Max	35.00 1.378	38.50 1.516	44.50 1.752	49.50 1.949
D Max	32.10 1.264	35.10 1.382	41.60 1.638	46.10 1.815
E Max	24.00 .945	24.00 .945	25.00 .984	26.00 1.024
F Max	5.00 .197	5.00 .197	5.00 .197	5.00 .197
G Max	34.50 1.358	34.50 1.358	34.50 1.358	34.50 1.358
H Max	27.00 1.063	30.00 1.181	36.00 1.417	41.00 1.614

Размер корпуса 7



Размер корпуса	7
A Max	48.00 1.890
B (H8)	51.40 2.024
C	50.60 1.992
D Max	80.00 3.150
E Max	66.00 2.598
F Max	38.00 1.496
G Max	26.00 1.024
H Max	9.00 .354
K Max	9.50 .374
L	24.00 .945
M	5.70 .224

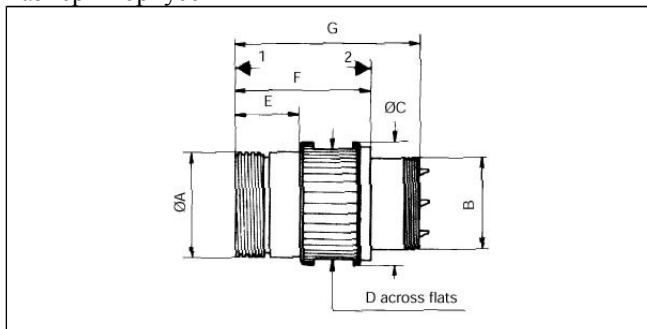
Размеры корпуса 5-6



Размер корпуса	5	6
A Max	72.00 2.835	93 3.661
B iso	70x2	89x2
C Max	94.00 3.701	125.00 4.921
D Max	85.00 3.346	111.00 4.370
E Max	60.80 2.394	60.80 2.394
F Max	14.50 .571	14.50 .571
G Max	74.00 2.913	74.00 2.913
H Max	80.00 3.150	104.00 4.094

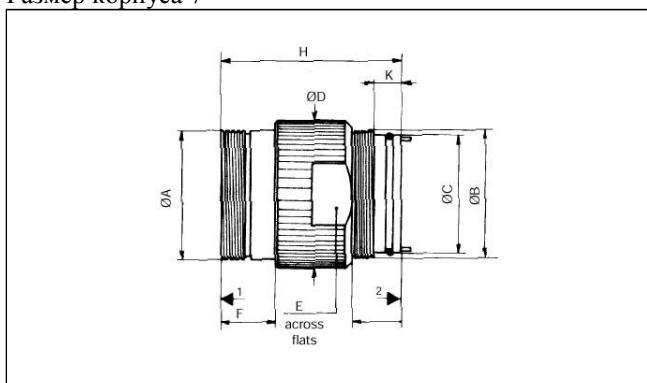
Кабельные розетки (серия 11Н)

Размеры корпусов 1-4



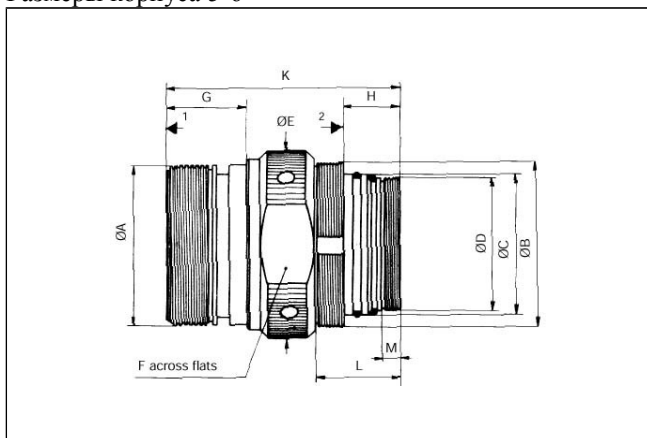
Размер корпуса	1	2	3	4
A Max	22.10 .870	25.10 .988	30.10 1.185	34.60 1.362
B iso	16.8x0.5	20x0.75	25.5x0.75	30x0.75
C Max	26.50 1.043	30.00 1.181	35.00 1.378	40.00 1.575
D Max	24.10 .949	27.10 1.067	32.10 1.264	36.10 1.421
E Max	19.00 .748	19.00 .748	20.00 .787	210 .827
F Max	42.10 1.657	42.10 1.657	43.10 1.697	44.10 1.736
G Max	58.10 2.287	58.10 2.287	59.10 2.327	60.10 2.366

Размер корпуса 7



Размер корпуса	7
A Max	48.10 1.894
B iso	48x0.75
C	44.2f8 1.74f8
D Max	55.50 2.185
E Max	50.00 1.969
F Max	20.70 .815
G Max	18.60 .732
H Max	66.90 2.634
K Max	10.70 .421

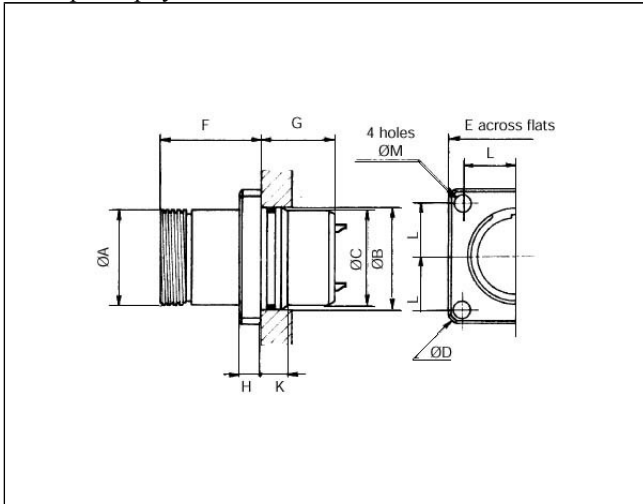
Размеры корпуса 5-6



Размер корпуса	5	6
A Max	72.00 2.835	93.00 3.661
B iso	74x1.5	96x2
C	62.5f7 2.28f7	82.5f8 3.25f8
D iso	58x1.5	77x1.5
E Max	89.10 3.508	110.10 4.335
F Max	80.00 3.150	101.00 3.976
G Max	46.30 1.823	46.30 1.823
H Max	32.50 1.280	32.50 1.280
K Max	135.20 5.323	135.20 5.323
L Max	50.50 1.988	50.50 1.988
M Max	10.60 .417	10.60 .417

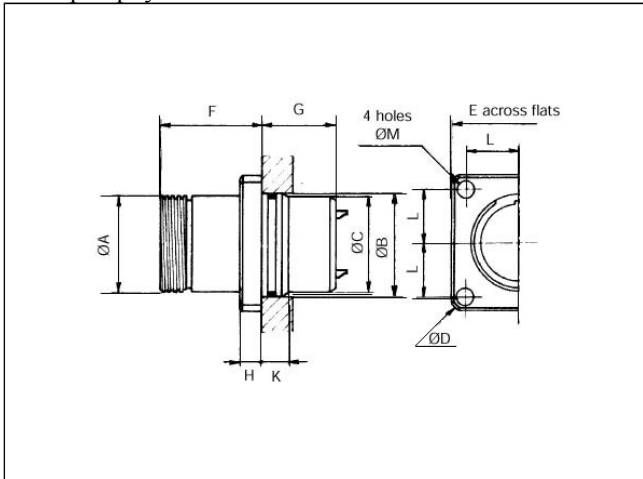
Розетки с прямоугольным фланцем (серия 15Н)

Размеры корпусов 1-4



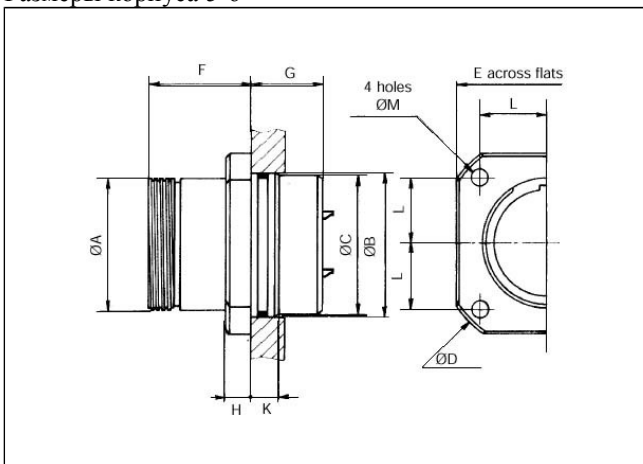
Размер корпуса	1	2	3	4
A Max	22.10 .870	25.10 .988	30.10 1.185	34.60 1.362
B (H8)	23.60 .929	26.60 1.047	32.10 1.264	36.60 1.441
C Max	22.90 .902	25.90 1.020	31.30 1.232	35.80 1.409
D Max	49.50 1.949	53.50 2.106	59.60 2.346	64.60 2.543
E Max	36.00 1.417	39.00 1.535	45.00 1.772	49.00 1.929
F Max	34.10 1.343	34.10 1.343	36.10 1.421	37.10 1.461
G Max	24.20 .953	24.20 .953	23.20 .913	23.20 .913
H Max	8.00 .315	8.00 .315	8.00 .315	8.00 .315
K Max	9.50 .374	9.50 .374	9.50 .374	9.50 .374
L Max	13.50 .531	15.00 .591	17.00 .669	19.00 .748
M	4.70 .185	4.70 .185	5.70 .224	5.70 .224

Размер корпуса 7



Размер корпуса	7
A Max	48.10 1.894
B (H8)	51.40 2.024
C	50.60 1.992
D Max	80.00 3.150
E Max	66.00 2.598
F Max	38.10 1.500
G Max	26.20 1.031
H Max	9.00 .354
K Max	9.50 .374
L	24.00 .945
M	5.70 .224

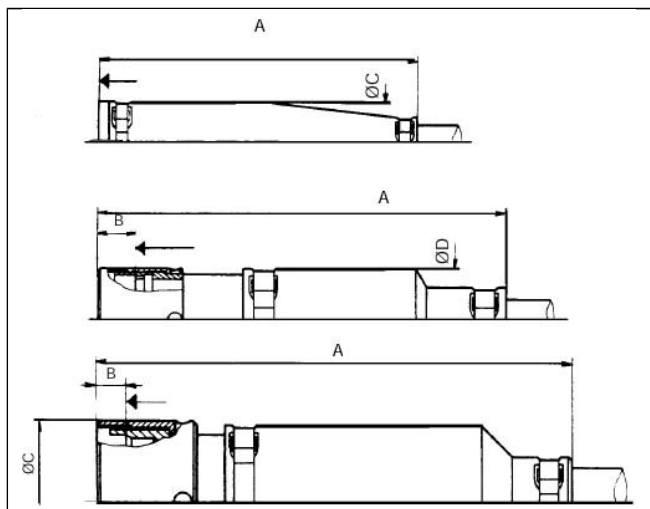
Размеры корпуса 5-6



Размер корпуса	5	6
A Max	72.00 2.835	93.00 3.661
B (H8)	70.10 2.760	89.10 3.508
C	69.20 2.724	88.20 3.472
D Max	110.00 4.331	138.00 5.433
E Max	86.10 3.390	105.10 4.138
F Max	71.00 2.795	73.10 2.878
G Max	63.40 2.496	61.40 2.417
H Max	15.00 .591	15.00 .591
K Max	19.00 .748	19.00 .748
L	33.00 1.299	40.00 1.575
M	8.70 .343	10.70 .421

СТАНДАРТНЫЕ ОКОНЕЧНЫЕ УСТРОЙСТВА

Размеры



Размеры	Размер корпуса			
	1	2	3	4
A Max	105.00 4.134	119.00 4.685	135.00 5.315	149.00 5.866
C Max	26.00 1.024	29.40 1.157	35.70 1.406	40.70 1.602

Размеры	Размер корпуса	
	7	
A Max	210.00 8.268	
B Max	18.60 .732	
C Max	50.00 1.969	

Размеры	Размер корпуса	
	5	6
A Max	230.00 9.055	280.00 11.024
B Max	14.90 .587	14.90 .587
C Max	79.00 3.110	99.00 3.898

ИНФОРМАЦИЯ ДЛЯ ЗАКАЗА

Размер корпуса	Диаметр кабеля	Обозначение
1	7.8-8.8	8810-13-078-088
1	8.7-9.7	8810-13-087-097
1	9.5-10.5	8810-13-095-105
1	10.5-11.5	8810-13-105-115
2	9.3-10.3	8810-23-093-103
2	10.3-11.3	8810-23-103-113
2	11.0-12.0	8810-23-110-120
2	12.0-13.0	8810-23-120-130
3	9.5-11.0	8810-33-095-110
3	11.0-12.5	8810-33-110-125
3	12.5-14.0	8810-33-125-140
3	14.0-15.5	8810-33-140-155
4	11.2-12.7	8810-43-112-127
4	12.7-14.2	8810-43-127-142
4	14.0-15.5	8810-43-140-155
4	15.5-17.0	8810-43-155-170

Размер корпуса	Диаметр кабеля	Обозначение
7	18.0-20.0	8810-73-180-200
7	20.0-22.0	8810-73-200-220
7	22.0-24.0	8810-73-220-240
7	24.0-26.0	8810-73-240-260
7	26.0-28.0	8810-73-260-280
5	15.0-20.0	8810-53-150-200
5	20.0-25.0	8810-53-200-250
5	25.0-30.0	8810-53-250-300
5	30.0-35.0	8810-53-30-350
6	22.0-28.0	8810-63-220-280
6	28.0-34.0	8810-63-280-340
6	34.0-40.0	8810-63-340-400
6	40.0-45.0	8810-63-400-450
6	45.0-50.0	8810-63-450-500

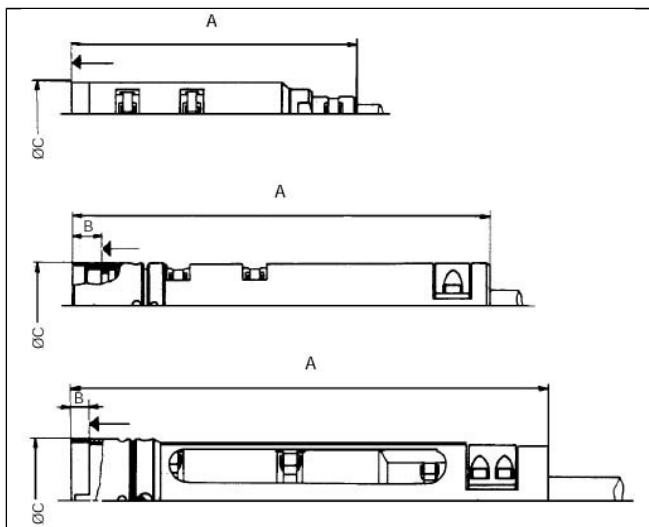
Имеются адаптеры для возможности использования оконечных устройств больших размеров корпусов, консультируйтесь с нами.

Размеры корпусов 1-7

Производятся оконечные устройства для других размеров кабелей по требованию заказчика, консультируйтесь с нами.

ПРОДОЛЬНО УПЛОТНЕННЫЕ ОКОНЕЧНЫЕ УСТРОЙСТВА

Размеры



Размеры	Размер корпуса			
	1	2	3	4
A Max	146.00 5.748	153.00 6.024	160.00 6.299	167.00 6.575
B Max	—	—	—	—
C Max	24.70 .972	28.20 1.110	33.70 1.327	38.20 1.504

Размеры	Размер корпуса	
	7	
A Max	2430 9.567	
B Max	17.90 .705	
C Max	50.00 1.969	

Размеры	Размер корпуса	
	5	6
A Max	383.00 15.079	392.00 15.433
B Max	15.00 .591	15.00 .591
C Max	80.10 3.154	90.00 3.898

ИНФОРМАЦИЯ ДЛЯ ЗАКАЗА

Размер корпуса	Диаметр кабеля	Обозначение	
1	7.8-8.8	8810-13-	078-088
1	8.7-9.7	8810-13-	087-097
1	9.5-10.5	8810-13-	095-105
1	10.5-11.5	8810-13-	105-115
2	9.3-10.3	8810-23-	093-103
2	10.3-11.3	8810-23-	103-113
2	11.0-12.0	8810-23-	110-120
2	12.0-13.0	8810-23-	120-130
3	9.5-11.0	8810-33-	095-110
3	11.0-12.5	8810-33-	110-125
3	12.5-14.0	8810-33-	125-140
3	14.0-15.5	8810-33-	140-155
4	11.2-12.7	8810-43-	112-127
4	12.7-14.2	8810-43-	127-142
4	14.0-15.5	8810-43-	140-155
4	15.5-17.0	8810-43-	155-170

Правильно указывайте номера контактов – смотрите схемы размещения контактов

Размер корпуса	Диаметр кабеля	Обозначение	
7	18.0-20.0	8810-73-	180-200
7	20.0-22.0	8810-73-	200-220
7	22.0-24.0	8810-73-	220-240
7	24.0-26.0	8810-73-	240-260
7	26.0-28.0	8810-73-	260-280
5	15.0-20.0	8810-53-	150-200
5	20.0-25.0	8810-53-	200-250
5	25.0-30.0	8810-53-	250-300
5	30.0-35.0	8810-53-	300-350
6	22.0-28.0	8810-63-	220-280
6	28.0-34.0	8810-63-	280-340
6	34.0-40.0	8810-63-	340-400
6	40.0-45.0	8810-63-	400-450
6	45.0-50.0	8810-63-	450-500

Правильно указывайте номера контактов – смотрите схемы размещения контактов

Имеются адаптеры для возможности использования оконечных устройств больших размеров корпусов, консультируйтесь с нами.

Размеры корпусов 1-7

Производятся оконечные устройства для других размеров кабелей по требованию заказчика, консультируйтесь с нами.

Для размера корпуса 4 с диаметром кабеля более 17мм 0.669 необходимо использовать адаптер 8810 6524.