

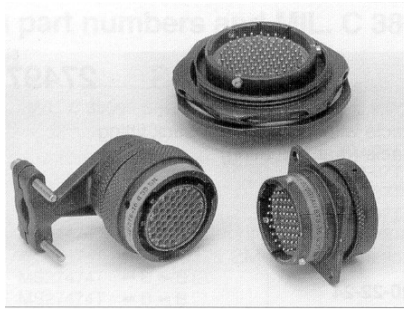
## СЕРИЯ 8Т

### Применение

Соединители компактные высокой плотности для всех назначений в области военной авиации и аэронавигационной техники.

### Стандарты

Mil-C 38999 серия II – QPL  
NFC 93422 HE 309  
VG 96912 серия II  
PAN 6433-1  
BS 9522 N 003



### Описание

- Соединитель высокой плотности с числом контактов от 1 до 128
- Размеры 22D (0,76 мм), 20 (1,02 мм), 16 (1,59 мм), 12 (2,39 мм)
- Байонетная система блокировки
- Высокая стойкость к воздействиям ударной вибрации и жидкостей

## СЕРИЯ 8Т

### ХАРАКТЕРИСТИКИ

#### Механические

- Корпус: - алюминиевый сплав
- Покрытие: - оливковый зеленый кадмий (G и B)  
- никель (F) - твердое анодирование (C)
- Изолятор: - термопластик
- Втулка крепежная и уплотнение: - силиконовый эластомер
- Контакт: - медный сплав
- Покрытие: - золото по никелю
- Срок службы: - 500 циклов сочленения/расчленения  
- 300g длительно-стью 3 мс
- Удар: - случайная от 100 до 1000 Гц - 1 g<sup>2</sup>/Гц
- Вибрация: - случайная от 100 до 1000 Гц - 1 g<sup>2</sup>/Гц
- Прочность крепления контактов (мин. усилие в Н):  
размер 22D: 44 Н    размер 20: 67 Н  
размер 16: 110 Н    размер 12: 110 Н

#### Электрические

Испытательное напряжение (В, ср/кв):

экспл. ре-жим	уровень моря	на 21000 м
М	1300	800
I	1800	1000
II	2300	1000

- Сопротивление контактов: сопротивление провода, которое включается в измерение:  
размер 22D: 14,6Ω    размер 20: 7,3Ω  
размер 16: 3,8Ω
- Сопротивление изоляции: ≥ 5000 МΩ (при 500 В пост. тока)
- Номинальные токи на контакт:  
размер 22D: 5А    размер 20: 7,5А  
размер 16: 13А    размер 12: 23А
- Проводимость корпуса:  
- покрытие оливковым зеленым: 2.5 mΩ  
- никелевое покрытие: 1 mΩ

#### Климатические

- Температурный диапазон:  
- кадмиевое покрытие (G): от - 65°C до + 175°C  
- кадмиевое покрытие (B): от - 65°C до + 175°C

- никелевое покрытие (F): от - 65 C<sup>0</sup> до + 200 C<sup>0</sup>
- твердое анодирование (C): от - 65 C<sup>0</sup> до + 200 C<sup>0</sup>

- Уплотнение: сочлененные соединители  
- перепад давления 1 бар  
- утечка ≤ 8 см<sup>3</sup>/час
- Морской туман в соответствии с: MIL-STD 1344, метод 1001  
- 500 часов (покрытие B)  
- 48 часов (покрытие F-C) NFC 93422  
- 48 часов (покрытие G-F-C)
- Влажное тепло  
MIL-C-38999: 10 циклов (24 часа)  
NFC 93422: 56 дней

#### Стойкость к воздействию жидкостей

Для Mil-L 38999:

- Mil.L 7808
- Mil.L 23699
- Mil.H 5606
- Mil.A 8243
- Mil.L 25769
- Mil.G 3056
- Mil.T 5624 (JP5)
- гидравлические
- растворители жидкости

Для NFC 93422: F46 - F54 - 0/180 - H515  
H542 - XH45

## СЕРИЯ 8Т

### ИНФОРМАЦИЯ ДЛЯ ЗАКАЗА

номера деталей Souriau

<b>Основная серия:</b>	<b>8Т</b>	<b>3</b>	<b>-</b>	<b>14</b>	<b>G</b>	<b>35</b>	<b>P</b>	<b>N</b>
<b>тип корпуса</b>	2	- розетка с прямоугольным фланцем без задней гайки						
	3	- розетка с прямоугольным фланцем (заднего монтажа)						
	7	- розетка с контргайкой						
	1	- розетка кабельного соединения						
	6	- вилка с защитой от радиочастотных помех						
<b>индекс</b>	—	- соединители со стандартными контактами под обжимку						
	L	- розетка с длинной шпилькой						
	C	- розетка с короткой шпилькой						
<b>размер корпуса</b>		08-10-12-14-16-18-20-22-24						
<b>покрытие</b>	G	- оливковый зеленый кадмий (NE 309)						
	F	- никель						
	B	- оливковый зеленый кадмий (MIL-C 38999)						
	C	- твердое анодирование						
<b>схема размещения контактов</b>		- см.табл.стр.50						
<b>тип контакта</b>	P	- штыревой						
	A	- штыревой соединитель, поставляемый без контактов или с указанными контактами						
	S	- гнездовой						
	B	- гнездовой соединитель, поставляемый без контактов или с указанными контактами						
<b>поляризация</b>	N- A-B-C-D	- см.табл.стр.40						

Примечание: соединители поставляются со стандартными контактами

## СЕРИЯ 8Т

MIL C 38999 серия II

<b>Основная серия:</b>		<b>MS 27497</b>	<b>T</b>	<b>14</b>	<b>B</b>	<b>35</b>	<b>P</b>	<b>•</b>
тип корпуса	27508	- розетка с прямоугольным фланцем без резьбы для заднего монтажа (пригонки)						
	27497	- розетка с прямоугольным фланцем (заднего монтажа)						
	27474	- розетка с контргайкой						
	27473	- вилка						
класс	T	- с резьбой для задней гайки, поставляется без задней гайки						
	E	- без резьбы для задней гайки - только для MS 27508						
размер корпуса	08-10-12-14-16-18-20-22-24							
покрытие	B	- оливоквый зеленый кадмий	F - никель	C - твердое анодирование				
схема размещения контактов	- см.табл.стр.50							
тип контакта	P	- штыревой	A	- штыревой соединитель, поставляемый без контактов или с указанными контактами				
	S	- гнездовой	B	- гнездовой соединитель, поставляемый без контактов или с указанными контактами				
поляризация	N	- нормальная (не включается в номер детали)						
	A-B-C-D	- см.табл.стр.40						

### ИНФОРМАЦИЯ ДЛЯ ЗАКАЗА ОКОНЕЧНЫХ УСТРОЙСТВ

<b>Основная серия:</b>		<b>8LST</b>	<b>104</b>	<b>G</b>	<b>01</b>	
размер корпуса	08    10    12    14    16    18    20    22    24					
индекс No:	101   102   103   104   105   106   107   108   109					
покрытие	B	- оливоквый зеленый кадмий (MIL.C 38999)			F	- никель
тип задней гайки	01	- задняя гайка			03	- угловой кабельный зажим
	02	- прямой кабельный зажим				

### СВОДНАЯ ТАБЛИЦА НОМЕРОВ ДЕТАЛЕЙ ПО СТАНДАРТАМ SOURIAU, MIL-C-38999, NFC 93422 И PAN 6433-1

	Souriau	MIL-C-38999, серия I	NFC 93422 / HE 309	PAN 6433-1
розетка с прямоугольным фланцем без резьбы для заднего монтажа	8T2 - •• G •• P□ 8T2 - •• G •• A□ 8T2 - •• G •• S□ 8T2 - •• G •• B□ 8T2 - •• B •• P□ 8T2 - •• B •• A□ 8T2 - •• B •• S□ 8T2 - •• B •• B□ 8T2 - •• F •• P□ 8T2 - •• F •• A□ 8T2 - •• F •• S□ 8T2 - •• F •• B□ 8T2 - •• C •• P□ 8T2 - •• C •• A□ 8T2 - •• C •• S□ 8T2 - •• C •• B□	MS27508E •• B •• P□ MS27508E •• B •• A□ MS27508E •• B •• S□ MS27508E •• B •• B□ MS27508E •• F •• P□ MS27508E •• F •• A□ MS27508E •• F •• S□ MS27508E •• F •• B□ MS27508E •• C •• P□ MS27508E •• C •• A□ MS27508E •• C •• S□ MS27508E •• C •• B□	HE 309-05T •• -••P□7 HE 309-05T •• -••P□7L HE 309-05T •• -••S□7 HE 309-05T •• -••S□7L  HE 309-05T •• -••P□6 HE 309-05T •• -••P□6L HE 309-05T •• -••S□6 HE 309-05T •• -••S□6L HE 309-05T •• -••P□8 HE 309-05T •• -••P□8L HE 309-05T •• -••S□8 HE 309-05T •• -••S□8L	PAN 6433-1E •• -•• P □  PAN 6433-1E •• -•• S □
розетка с прямоугольным фланцем с резьбой для заднего монтажа	8T3 - •• G •• P□ 8T3 - •• G •• A□ 8T3 - •• G •• S□ 8T3 - •• G •• B□ 8T3 - •• B •• P□ 8T3 - •• B •• A□ 8T3 - •• B •• S□ 8T3 - •• B •• B□ 8T3 - •• F •• P□ 8T3 - •• F •• A□ 8T3 - •• F •• S□ 8T3 - •• F •• B□ 8T3 - •• C •• P□ 8T3 - •• C •• A□ 8T3 - •• C •• S□ 8T3 - •• C •• B□	MS27497T •• B •• P□ MS27497T •• B •• A□ MS27497T •• B •• S□ MS27497T •• B •• B□ MS27497T •• F •• P□ MS27497T •• F •• A□ MS27497T •• F •• S□ MS27497T •• F •• B□ MS27497T •• C •• P□ MS27497T •• C •• A□ MS27497T •• C •• S□ MS27497T •• C •• B□	HE 309-03T •• -••P□7 HE 309-03T •• -••P□7L HE 309-03T •• -••S□7 HE 309-03T •• -••S□7L  HE 309-03T •• -••P□6 HE 309-03T •• -••P□6L HE 309-03T •• -••S□6 HE 309-03T •• -••S□6L HE 309-03T •• -••P□8 HE 309-03T •• -••P□8L HE 309-03T •• -••S□8 HE 309-03T •• -••S□8L	PAN 6433-1B •• -•• P □  PAN 6433-1B •• -•• S □

## СЕРИЯ 8Т

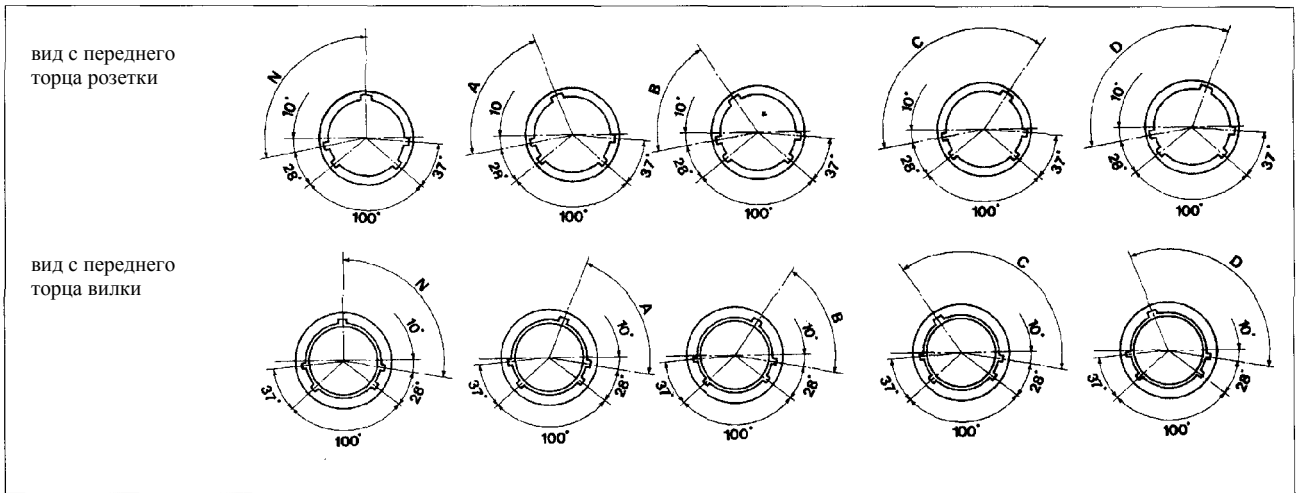
### СВОДНАЯ ТАБЛИЦА НОМЕРОВ ДЕТАЛЕЙ ПО СТАНДАРТАМ SOURIAU, MIL-C-38999, NFC 93422 И PAN 6433-1

	Souriau	MIL-C-38999, серия I	NFC 93422 / HE 309	PAN 6433-1
розетка с конграйкой	8T7 - ●● G ●● P□ 8T7 - ●● G ●● A□ 8T7 - ●● G ●● S□ 8T7 - ●● G ●● B□ 8T7 - ●● B ●● P□ 8T7 - ●● B ●● A□ 8T7 - ●● B ●● S□ 8T7 - ●● B ●● B□ 8T7 - ●● F ●● P□ 8T7 - ●● F ●● A□ 8T7 - ●● F ●● S□ 8T7 - ●● F ●● B□ 8T7 - ●● C ●● P□ 8T7 - ●● C ●● A□ 8T7 - ●● C ●● S□ 8T7 - ●● C ●● B□	MS27474T ●● B ●● P□ MS27474T ●● B ●● A□ MS27474T ●● B ●● S□ MS27474T ●● B ●● B□ MS27474T ●● F ●● P□ MS27474T ●● F ●● A□ MS27474T ●● F ●● S□ MS27474T ●● F ●● B□ MS27474T ●● C ●● P□ MS27474T ●● C ●● A□ MS27474T ●● C ●● S□ MS27474T ●● C ●● B□	HE 309-07T ●● - ●●P□7 HE 309-07T ●● - ●●P□7L HE 309-07T ●● - ●●S□7 HE 309-07T ●● - ●●S□7L  HE 309-07T ●● - ●●P□6 HE 309-07T ●● - ●●P□6L HE 309-07T ●● - ●●S□6 HE 309-07T ●● - ●●S□6L HE 309-07T ●● - ●●P□8 HE 309-07T ●● - ●●P□8L HE 309-07T ●● - ●●S□8 HE 309-07T ●● - ●●S□8L	PAN 6433-1A ●● - ●● P □  PAN 6433-1A ●● - ●● S □
Соединительная кабельная розетка	8T1 - ●● G ●● P□ 8T1 - ●● G ●● A□ 8T1 - ●● G ●● S□ 8T1 - ●● G ●● B□ 8T1 - ●● B ●● P□ 8T1 - ●● B ●● A□ 8T1 - ●● B ●● S□ 8T1 - ●● B ●● B□ 8T1 - ●● F ●● P□ 8T1 - ●● F ●● A□ 8T1 - ●● F ●● S□ 8T1 - ●● F ●● B□ 8T1 - ●● C ●● P□ 8T1 - ●● C ●● A□ 8T1 - ●● C ●● S□ 8T1 - ●● C ●● B□			
Вилка без защиты от радиочастотных помех	8T6 - ●● G ●● P□ 8T6 - ●● G ●● A□ 8T6 - ●● G ●● S□ 8T6 - ●● G ●● B□ 8T6 - ●● B ●● P□ 8T6 - ●● B ●● A□ 8T6 - ●● B ●● S□ 8T6 - ●● B ●● B□ 8T6 - ●● F ●● P□ 8T6 - ●● F ●● A□ 8T6 - ●● F ●● S□ 8T6 - ●● F ●● B□ 8T6 - ●● C ●● P□ 8T6 - ●● C ●● A□ 8T6 - ●● C ●● S□ 8T6 - ●● C ●● B□	MS27473T ●● B ●● P□ MS27473T ●● B ●● A□ MS27473T ●● B ●● S□ MS27473T ●● B ●● B□ MS27473T ●● F ●● P□ MS27473T ●● F ●● A□ MS27473T ●● F ●● S□ MS27473T ●● F ●● B□ MS27473T ●● C ●● P□ MS27473T ●● C ●● A□ MS27473T ●● C ●● S□ MS27473T ●● C ●● B□	HE 309-06T ●● - ●●P□7 HE 309-06T ●● - ●●P□7L HE 309-06T ●● - ●●S□7 HE 309-06T ●● - ●●S□7L  HE 309-06T ●● - ●●P□6 HE 309-06T ●● - ●●P□6L HE 309-06T ●● - ●●S□6 HE 309-06T ●● - ●●S□6L HE 309-06T ●● - ●●P□8 HE 309-06T ●● - ●●P□8L HE 309-06T ●● - ●●S□8 HE 309-06T ●● - ●●S□8L	PAN 6433-1F ●● - ●● P □  PAN 6433-1F ●● - ●● S □
Контакты – вилки-заглушки – инструменты	8599-0902 8599-0903 8599-0904 8599-0905 8599-0910 8599-0911 8599-0912 8599-0913 8660-212 8522-389A 8522-390A 8599-0022 8522-20 8522-16	M39029/58-360 M39029/58-363 M39029/58-364 M39029/58-365 M39029/57-354 M39029/57-357 M39029/57-358 M39029/57-359 M27488-22 M27488-20 M27488-16 M81969/14-01 M81969/14-02 M81969/14-03		PAN 6433-1P  PAN 6433-1S  PAN 6433-1N
Оконечные устройства	8LST ●●● G01 8LST ●●● B01 8LST ●●● F01	M85049/27 ●● W M85049/27 ●● N	HE 309-17 ●● 7  HE 309-17 ●● 6	

# СЕРИЯ 8Т

## ПОЛЯРИЗАЦИЯ

**Поляризация определяется по положению главной шпоночной канавки.  
Вторичные положения шпоночной канавки остаются зафиксированными.**



\*      \*\*                  \*\*\*                                  \*\*\*\*\*                                  \*\*\*\*\*

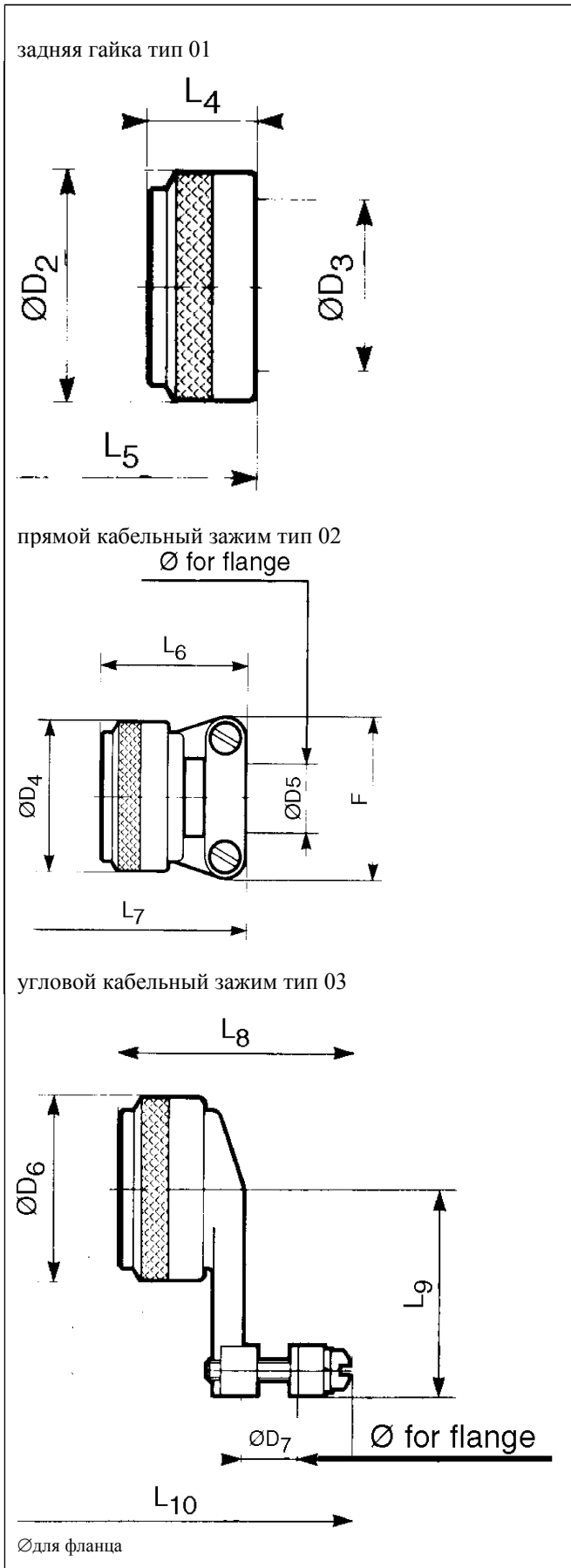
shell size	contacts layout	service			number of contacts				angle in degrees				
		M	I	II	# 22D Ø 0,76	# 20 Ø 1	# 16 Ø 1,6	# 12 Ø 2,4	N	A	B	C	D
08	35	X			6				100	82	-	-	118
10	35	X			13				100	86	72	128	114
12	35	X							100	80	68	132	120
14	35	X			37				100	79	66	134	121
	18		X			18			100	79	66	134	121
16	35	X			55				100	82	70	130	118
	08			X			8		100	82	70	130	118
	06		X	X				6	100	82	70	130	118
18	35	X			66				100	82	70	130	118
20	35	X			79				100	82	70	130	118
	41		X			41			100	82	70	130	118
	16			X			16		100	82	70	130	118
	11			X				11	100	82	70	130	118
22	35	X			100				100	85	74	126	115
24	35	X			128				100	85	74	126	115
	61		X			61			100	85	74	126	115
	29		X				29		100	85	74	126	115
	24		X				12	12	100	85	74	126	115

- \* - размер корпуса
- \*\* - схема размещения контактов
- \*\*\* - режим эксплуатации
- \*\*\*\* - число контактов
- \*\*\*\*\* - угол в градусах

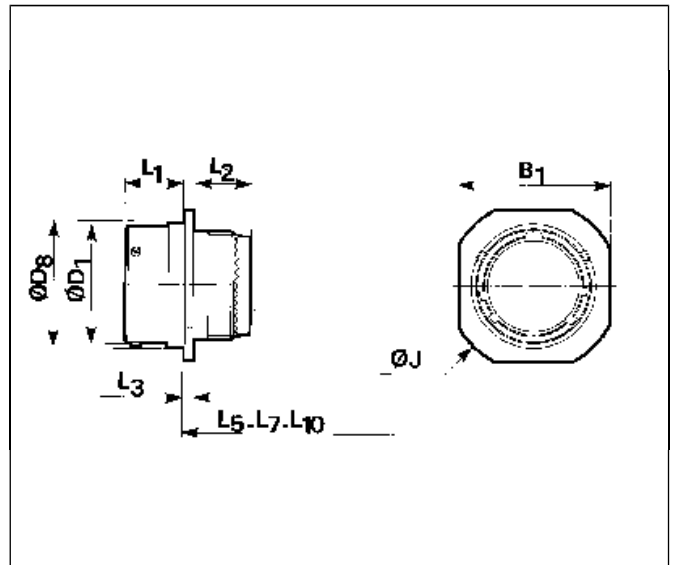
# СЕРИЯ 8Т

## РАЗМЕРЫ

### Оконечные устройства



### розетка кабельного соединения, тип 1

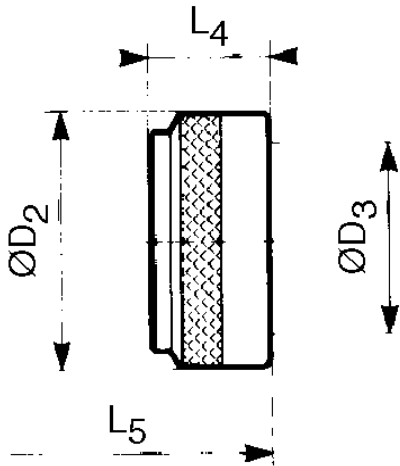


shell size		08	10	12	14	16	18	20	22	24
B1	Max	14.62	18.92	22.22	25.62	27.82	31.35	34.62	38.02	42.02
		.474	.745	.875	1.009	1.095	1.234	1.363	1.497	1.654
D1	Max	12.04	15.02	19.08	22.25	25.43	28.61	31.78	34.95	38.13
		.474	.891	.751	.876	1.001	1.126	1.251	1.376	1.501
D8	Max	13.89	17.07	21.44	24.61	27.79	30.96	34.14	37.31	40.49
		.547	.672	.844	.969	1.094	1.219	1.344	1.469	1.594
J	Max	24.51	27.60	30.04	32.43	34.82	37.21	40.36	43.56	46.68
		.965	1.087	1.183	1.277	1.371	1.465	1.589	1.715	1.838
L1	Max	11.95	11.95	11.95	11.95	11.95	11.95	11.95	11.95	11.95
		.447	.447	.447	.447	.447	.447	.447	.447	.447
L2	Max	12.27	12.27	12.27	12.27	12.27	12.27	12.27	12.27	14.00
		.483	.483	.483	.483	.483	.483	.483	.483	.551
L3	Max	1.75	1.75	1.75	1.75	1.75	1.75	1.75	1.75	1.75
		.069	.069	.069	.069	.069	.069	.069	.069	.069
D2	Max	15.67	18.64	21.79	24.99	28.24	30.94	34.16	37.29	40.46
		.617	.734	.858	.984	1.112	1.218	1.345	1.468	1.593
D3	Max	6.96	10.46	13.36	16.53	19.71	22.40	25.56	28.75	31.93
		.274	.412	.526	.651	.776	.882	1.006	1.132	1.257
L4	Max	11.30	11.30	11.30	11.30	11.30	11.30	11.30	11.30	11.30
		.445	.445	.445	.445	.445	.445	.445	.445	.445
L5	Max	15.63	15.63	15.63	15.63	15.63	15.63	15.63	15.63	17.61
		.615	.615	.615	.615	.615	.615	.615	.615	.693
D4	Max	15.67	18.64	21.79	24.99	28.24	30.94	34.16	37.29	40.46
		.617	.734	.858	.984	1.112	1.218	1.345	1.468	1.593
D5	min	1.40	1.40	2.40	5.60	5.60	8.80	11.90	15.10	15.10
		.055	.055	.094	.220	.220	.346	.469	.594	.594
	Max	3.20	4.80	6.40	9.50	12.70	15.90	19.10	22.20	25.40
		.126	.189	.252	.374	.500	.626	.752	.874	1.000
F	Max	21.03	22.63	25.81	28.98	30.56	37.31	37.31	42.06	44.45
		.828	.891	1.016	1.141	1.203	1.469	1.469	1.656	1.750
L6	Max	22.22	22.22	22.22	28.57	28.57	28.57	28.57	31.75	31.75
		.875	.875	.875	1.125	1.125	1.125	1.125	1.250	1.250
L7	Max	31.73	31.73	31.73	37.68	37.68	37.68	37.68	41.23	41.21
		1.249	1.249	1.249	1.483	1.483	1.483	1.483	1.623	1.622
D6	Max	15.67	18.64	21.79	24.99	28.24	30.94	34.16	37.29	40.46
		.617	.734	.858	.984	1.112	1.218	1.345	1.468	1.593
D7	min	3.20	4.00	4.80	5.50	6.40	7.90	9.50	10.30	14.30
		.126	.157	.189	.217	.252	.311	.374	.406	.563
	Max	6.40	9.50	11.10	14.30	15.90	19.10	22.20	23.80	25.40
		.252	.374	.437	.563	.626	.752	.874	.937	1.000
L8	Max	35.32	35.32	37.30	41.67	46.04	46.45	48.43	51.98	54.78
		1.391	1.391	1.469	1.641	1.813	1.829	1.907	2.046	2.157
L9	Max	25.40	26.19	27.79	30.96	32.54	34.14	34.93	36.53	43.66
		1.000	1.031	1.094	1.219	1.281	1.344	1.375	1.438	1.719
L10	Max	39.29	39.29	42.27	45.64	50.01	50.42	52.40	55.95	60.73
		1.547	1.547	1.664	1.797	1.969	1.985	2.063	2.203	2.391

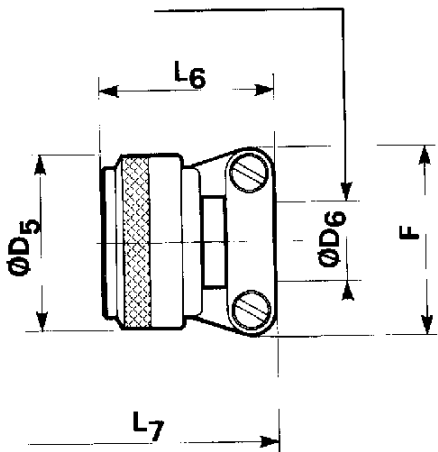
# СЕРИЯ 8Т

## Оконечные устройства

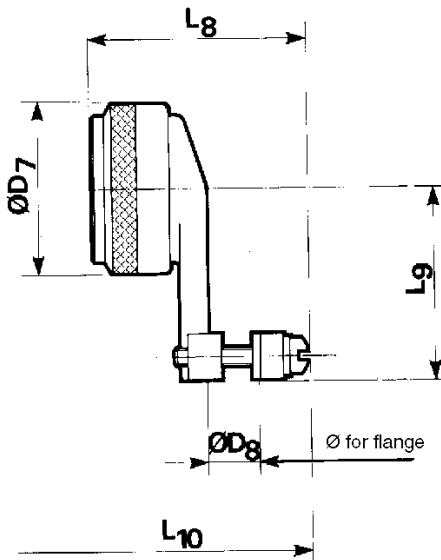
задняя гайка тип 01



прямой кабельный зажим тип 02  
Ø for flange

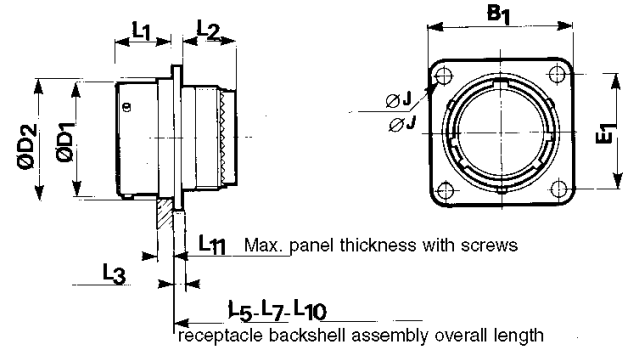


угловой кабельный зажим тип 03



## розетка, тип 3

Receptacle backshell.. = общая длина розетки с оконечным устройством  
макс.толщина панели



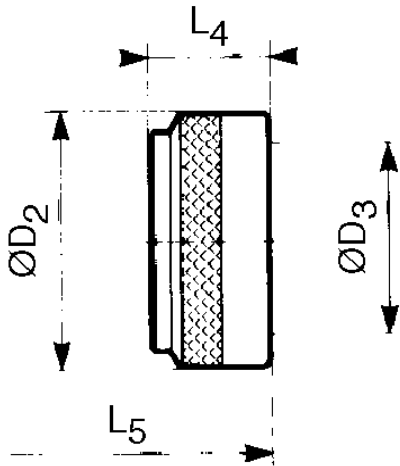
shell size		08	10	12	14	16	18	20	22	24
B1	Max	21.03	24.23	26.59	28.98	31.34	33.73	36.91	40.08	43.26
		.828	.954	1.047	1.141	1.234	1.328	1.453	1.578	1.703
E1	Max	15.09	18.26	20.62	23.01	24.61	26.97	29.36	31.75	34.93
		.594	.719	.812	.906	.969	1.062	1.156	1.250	1.375
D1	Max	12.04	15.02	19.08	22.25	25.43	28.61	31.78	34.95	38.13
		.474	.591	.751	.876	1.001	1.126	1.251	1.376	1.501
D2	Max	13.89	17.07	21.44	24.61	27.79	30.96	34.14	37.31	40.49
		.547	.672	.844	.969	1.094	1.219	1.344	1.469	1.594
L1	Max	11.35	11.35	11.35	11.35	11.35	11.35	11.35	11.35	11.35
		.447	.447	.447	.447	.447	.447	.447	.447	.447
L2	Max	12.27	12.27	12.27	12.27	12.27	12.27	12.27	12.27	14.00
		.483	.483	.483	.483	.483	.483	.483	.483	.551
L3	Max	1.75	1.75	1.75	1.75	1.75	1.75	1.75	1.75	1.75
		.069	.069	.069	.069	.069	.069	.069	.069	.069
J	Max	3.30	3.30	3.30	3.30	3.30	3.30	3.30	3.30	3.99
		.130	.130	.130	.130	.130	.130	.130	.130	.157
D3	Max	15.67	18.64	21.79	24.99	28.24	30.94	34.16	37.29	40.46
		.617	.734	.858	.984	1.112	1.218	1.345	1.468	1.593
D4	Max	6.96	10.46	13.36	16.53	19.71	22.40	25.56	28.75	31.93
		.274	.412	.526	.651	.776	.882	1.006	1.132	1.257
L4	Max	11.30	11.30	11.30	11.30	11.30	11.30	11.30	11.30	11.30
		.445	.445	.445	.445	.445	.445	.445	.445	.445
L5	Max	15.63	15.63	15.63	15.63	15.63	15.63	15.63	15.63	17.61
		.615	.615	.615	.615	.615	.615	.615	.615	.693
D5	Max	15.67	18.64	21.79	24.99	28.24	30.94	34.16	37.29	40.46
		.617	.734	.858	.984	1.112	1.218	1.345	1.468	1.593
	min	1.40	1.40	2.40	5.60	5.60	8.80	11.90	15.10	15.10
		.055	.055	.094	.220	.220	.346	.469	.594	.594
D6	Max	3.20	4.80	6.40	9.50	12.70	15.90	19.10	22.20	25.40
		.126	.189	.252	.374	.500	.626	.752	.874	1.000
F	Max	21.03	22.63	25.81	28.98	30.56	37.31	37.31	42.06	44.45
		.828	.891	1.016	1.141	1.203	1.469	1.469	1.656	1.750
L6	Max	22.22	22.22	22.22	28.57	28.57	28.57	28.57	31.75	31.75
		.875	.875	.875	1.125	1.125	1.125	1.125	1.250	1.250
L7	Max	31.73	31.73	31.73	37.68	37.68	37.68	37.68	41.23	41.21
		1.249	1.249	1.249	1.483	1.483	1.483	1.483	1.623	1.622
D7	Max	15.67	18.64	21.79	24.99	28.24	30.94	34.16	37.29	40.46
		.617	.734	.858	.984	1.112	1.218	1.345	1.468	1.593
D8	min	3.20	4.00	4.80	5.50	6.40	7.90	9.50	10.30	14.30
		.126	.157	.189	.217	.252	.311	.374	.406	.563
	Max	6.40	9.50	11.10	14.30	15.90	19.10	22.20	23.80	25.40
		.252	.374	.437	.563	.626	.752	.874	.937	1.00
L8	Max	35.32	35.32	37.30	41.67	46.04	46.45	48.43	51.98	54.78
		1.391	1.391	1.469	1.641	1.813	1.829	1.907	2.046	2.157
L9	Max	25.40	26.19	27.79	30.96	32.54	34.14	34.93	36.53	43.66
		1.000	1.031	1.094	1.219	1.281	1.344	1.375	1.438	1.719
L10	Max	39.29	39.29	42.27	45.64	50.01	50.42	52.40	55.95	60.73
		1.547	1.547	1.664	1.797	1.969	1.985	2.063	2.203	2.391
L11	Max	3.71	3.71	3.71	3.71	3.71	3.71	4.27	4.27	4.27
		.146	.146	.146	.146	.146	.146	.168	.168	.168



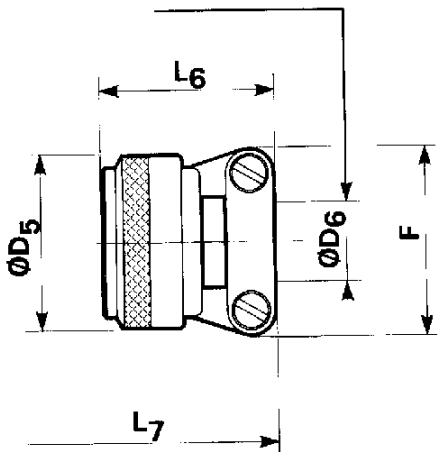
# СЕРИЯ 8Т

## Оконечные устройства

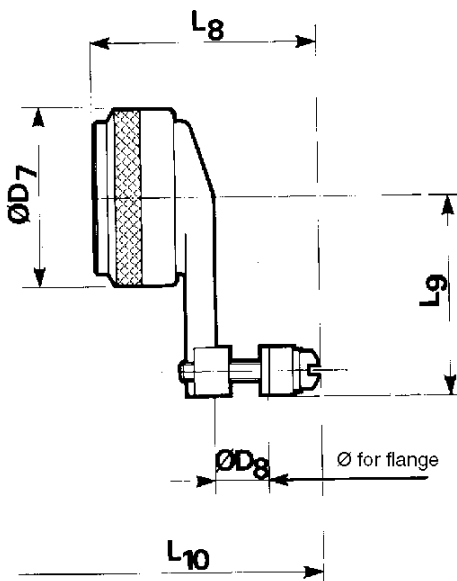
задняя гайка тип 01



прямой кабельный зажим тип 02  
Ø for flange

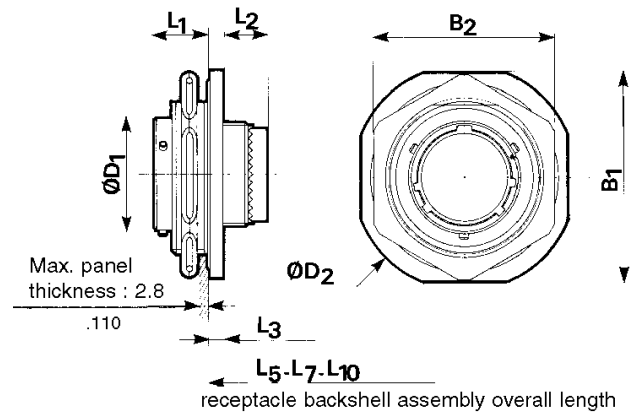


угловой кабельный зажим тип 03



## розетка, тип 7

Receptacle backshell.. = общая длина розетки с оконечным устройством  
макс.толщина панели 2.8/ .110

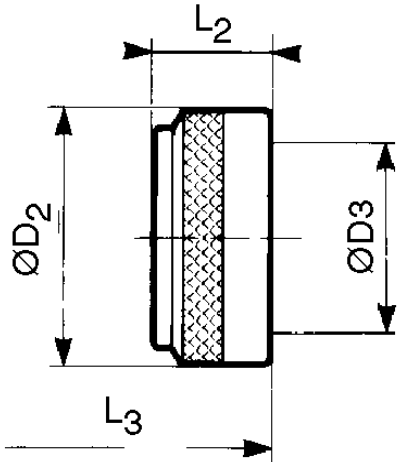


shell size		08	10	12	14	16	18	20	22	24
B1	Max	32.16	35.34	38.51	41.69	45.65	48.42	51.62	54.77	57.94
		1.266	1.391	1.516	1.641	1.797	1.906	2.032	2.156	2.281
B2	Max	27.40	30.61	33.75	36.96	40.10	43.31	46.45	51.23	54.41
		1.079	1.205	1.329	1.455	1.579	1.705	1.829	2.017	2.142
D1	Max	12.04	15.02	19.08	22.25	25.43	28.61	31.78	34.95	38.13
		.474	.591	.751	.876	1.001	1.126	1.251	1.376	1.501
D2	Max	35.34	38.51	41.69	44.86	49.64	51.62	54.79	57.94	61.12
		1.391	1.516	1.641	1.766	1.954	2.032	2.157	2.281	2.406
L1	Max	11.26	11.26	11.26	11.26	11.26	11.26	11.92	11.92	11.92
		.443	.443	.443	.443	.443	.443	.469	.469	.469
L2	Max	12.55	12.55	12.55	12.55	12.55	12.55	11.73	11.73	13.08
		.494	.494	.494	.494	.494	.494	.462	.462	.515
L3	Max	2.67	2.67	2.67	2.67	2.67	2.67	2.67	2.67	2.67
		.105	.105	.105	.105	.105	.105	.105	.105	.105
D3	Max	15.67	18.64	21.79	24.99	28.24	30.94	34.16	37.29	40.46
		.617	.734	.858	.984	1.112	1.218	1.345	1.468	1.593
D4	Max	6.96	10.46	13.36	16.53	19.71	22.40	25.56	28.75	31.93
		.274	.412	.526	.651	.776	.882	1.006	1.132	1.257
L4	Max	11.30	11.30	11.30	11.30	11.30	11.30	11.30	11.30	11.30
		.445	.445	.445	.445	.445	.445	.445	.445	.445
L5	Max	14.44	14.44	14.44	14.44	14.44	14.44	13.62	13.62	15.22
		.569	.569	.569	.569	.569	.569	.536	.536	.599
D5	Max	15.67	18.64	21.79	24.99	28.24	30.94	34.16	37.29	40.46
		.617	.734	.858	.984	1.112	1.218	1.345	1.468	1.593
D6	min	1.40	1.40	2.40	5.60	5.60	8.80	11.90	15.10	15.10
		.055	.055	.094	.220	.220	.346	.469	.594	.594
F	Max	3.20	4.80	6.40	9.50	12.70	15.90	19.10	22.20	25.40
		.126	.189	.252	.374	.500	.626	.752	.874	1.000
L6	Max	21.03	22.63	25.81	28.98	30.56	37.31	37.31	42.06	44.45
		.828	.891	1.016	1.141	1.203	1.469	1.469	1.656	1.750
L7	Max	22.22	22.22	22.22	28.57	28.57	28.57	28.57	31.75	31.75
		.875	.875	.875	1.125	1.125	1.125	1.125	1.250	1.250
L8	Max	30.54	30.54	30.54	36.44	36.44	36.44	35.62	39.22	38.82
		1.202	1.202	1.202	1.435	1.435	1.435	1.402	1.544	1.528
D7	Max	15.67	18.64	21.79	24.99	28.24	30.94	34.16	37.29	40.46
		.617	.734	.858	.984	1.112	1.218	1.345	1.468	1.593
D8	min	3.20	4.00	4.80	5.50	6.40	7.90	9.50	10.30	14.30
		.126	.157	.189	.217	.252	.311	.374	.406	.563
L9	Max	6.40	9.50	11.10	14.30	15.90	19.10	22.20	23.80	25.40
		.252	.374	.437	.563	.626	.752	.874	.937	1.000
L10	Max	35.32	35.32	37.30	41.67	46.04	46.45	48.43	51.98	54.78
		1.391	1.391	1.469	1.641	1.813	1.829	1.907	2.046	2.157
L9	Max	25.40	26.19	27.79	30.96	32.54	34.14	34.93	36.53	43.66
		1.000	1.031	1.094	1.219	1.281	1.344	1.375	1.438	1.719
L10	Max	38.10	38.10	40.08	44.45	48.82	49.23	50.39	53.94	58.34
		1.500	1.500	1.578	1.750	1.922	1.938	1.984	2.124	2.297

# СЕРИЯ 8Т

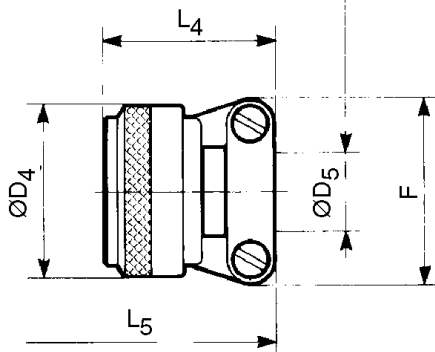
## Оконечные устройства

задняя гайка тип 01

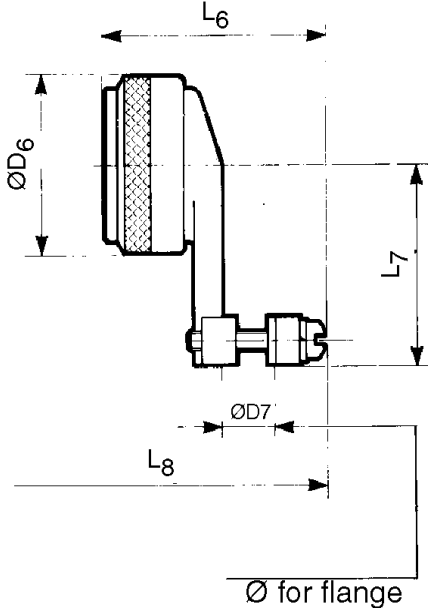


прямой кабельный зажим тип 02

Ø for flange



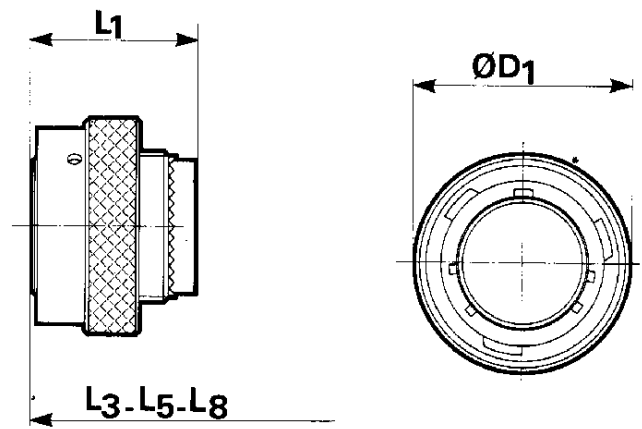
угловой кабельный зажим тип 03



Ø для фланца

## вилка типа 6

Plug Backshell... = общая длина вилки с окончательным устройством

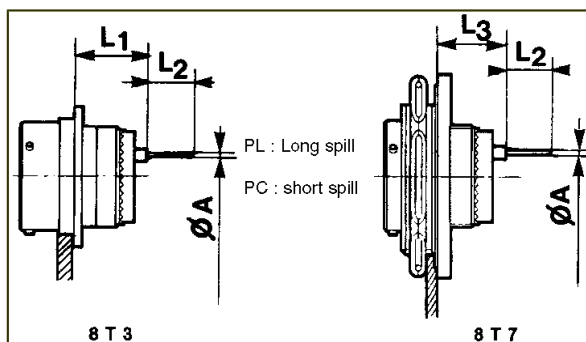


plug backshell assembly overall length

shell size	08	10	12	14	16	18	20	22	24
D 1 Max	19.05 .750	21.82 .859	26.19 1.031	29.36 1.156	32.54 1.281	35.71 1.406	38.89 1.531	41.68 1.641	44.86 1.766
L1 Max	23.27 .916	23.27 .916	23.27 .916	23.27 .916	23.27 .916	23.27 .916	23.27 .916	23.27 .916	25.00 .984
D2 Max	15.67 .617	18.64 .734	21.79 .858	24.99 .984	28.24 1.112	30.94 1.218	34.16 1.345	37.29 1.468	40.46 1.593
D3 Max	6.96 .274	10.46 .412	13.36 .526	16.53 .651	19.71 .776	22.40 .882	25.56 1.006	28.75 1.132	31.93 1.257
L2 Max	11.30 .445	11.30 .445	11.30 .445	11.30 .445	11.30 .445	11.30 .445	11.30 .445	11.30 .445	11.30 .445
L3 Max	25.16 .991	25.16 .991	25.16 .991	25.16 .991	25.16 .991	25.16 .991	25.16 .991	25.16 .991	27.14 1.069
D4 Max	15.67 .617	18.64 .734	21.79 .858	24.99 .984	28.24 1.112	30.94 1.218	34.16 1.345	37.29 1.468	40.46 1.593
D5 min	1.40 .055	1.40 .055	2.40 .094	5.60 .220	5.60 .220	8.80 .346	11.90 .469	15.10 .594	15.10 .594
D5 Max	3.20 .126	4.80 .189	6.40 .252	9.50 .374	12.70 .500	15.90 .626	19.10 .752	22.20 .874	25.40 1.000
F Max	21.03 .828	22.63 .891	25.81 1.016	28.98 1.141	30.56 1.203	37.31 1.469	37.31 1.469	42.06 1.656	44.45 1.750
L4 Max	22.22 .875	22.22 .875	22.22 .875	28.57 1.125	28.57 1.125	28.57 1.125	28.57 1.125	31.75 1.250	31.75 1.250
L5 Max	41.26 1.624	41.26 1.624	41.26 1.624	47.16 1.857	47.16 1.857	47.16 1.857	47.16 1.857	50.76 1.998	50.74 1.998
D6 Max	15.67 .617	18.64 .734	21.79 .858	24.99 .984	28.24 1.112	30.94 1.218	34.16 1.345	37.29 1.468	40.46 1.593
D7 min	3.20 .126	4.00 .157	4.80 .189	5.50 .217	6.40 .252	7.90 .311	9.50 .374	10.30 .406	14.30 .563
D7 Max	6.40 .252	9.50 .374	11.10 .437	14.30 .563	15.90 .626	19.10 .752	22.20 .874	23.80 .937	25.40 1.000
L6 Max	35.32 1.391	35.32 1.391	37.30 1.469	41.67 1.641	46.04 1.813	46.45 1.829	48.43 1.907	51.98 2.046	54.78 2.157
L7 Max	25.40 1.000	26.19 1.031	27.79 1.094	30.96 1.219	32.54 1.281	34.14 1.344	34.93 1.375	34.53 1.359	43.66 1.719
L8 Max	48.82 1.922	48.82 1.922	50.80 2.000	55.17 2.172	59.54 2.344	59.95 2.360	61.93 2.438	65.48 2.578	70.26 2.766

## СЕРИЯ 8Т

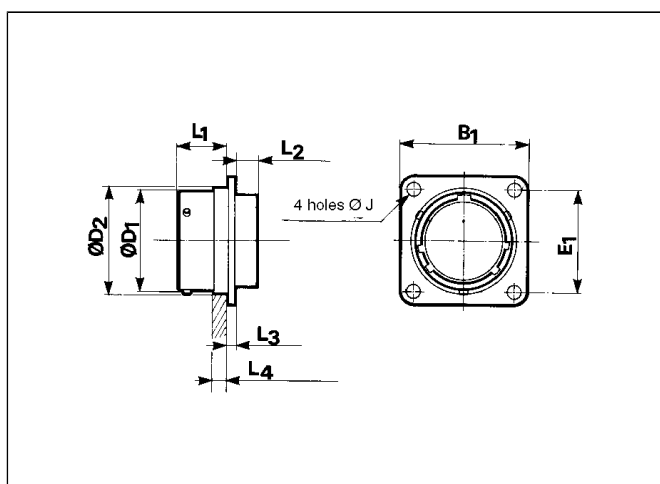
### КОНТАКТЫ



Размер контакта	Тип контакта	Номера деталей
22D	штыревой, длинная шпилька	8599-0720
	гнездовой, длинная шпилька	8599-7707
	штыревой, короткая шпилька	8599-0730
20	штыревой, короткая шпилька	8599-0724
16	штыревой, короткая шпилька	8599-0726

размер корпуса		08	10	12	14	16	18	20	22	24
A	22D/20	0.70 .028	0.70 .028	0.70 .028	0.70 .028	0.70 .028	0.70 .028	0.70 .028	0.70 .028	0.70 .028
	16	1.15 .045	1.15 .045	1.15 .045	1.15 .045	1.15 .045	1.15 .045	1.15 .045	1.15 .045	1.15 .045
L1	штыревой 22D длинная/короткая шпилька	13.40 .528	13.40 .528	13.40 .528	13.40 .528	13.40 .528	13.40 .528	13.40 .528	13.40 .528	13.40 .528
	гнездовой 22D длинная шпилька	13.40 .528	13.40 .528	13.40 .528	13.40 .528	13.40 .528	13.40 .528	13.40 .528	13.40 .528	13.40 .528
	штыревой 20 короткая шпилька; 16 короткая шпилька	13.57 .534	13.57 .534	13.57 .534	13.57 .534	13.57 .534	13.57 .534	13.57 .534	13.57 .534	13.57 .534
L2	22D длинная шпилька	8.50 .335	8.50 .335	8.50 .335	8.50 .335	8.50 .335	8.50 .335	8.50 .335	8.50 .335	8.50 .335
	22D короткая шпилька	4.00 .157	4.00 .157	4.00 .157	4.00 .157	4.00 .157	4.00 .157	4.00 .157	4.00 .157	4.00 .157
	штыревой 20 короткая шпилька; 16 короткая шпилька	5.10 .201	5.10 .201	5.10 .201	5.10 .201	5.10 .201	5.10 .201	5.10 .201	5.10 .201	5.10 .201
L3	штыревой 22D длинная/короткая шпилька	13.61 .536	13.61 .536	13.61 .536	13.61 .536	13.61 .536	13.61 .536	12.95 .510	12.95 .510	12.95 .510
	гнездовой 22D длинная шпилька	13.61 .536	13.61 .536	13.61 .536	13.61 .536	13.61 .536	13.61 .536	12.95 .510	12.95 .510	12.95 .510
	штыревой 20 короткая шпилька; 16 короткая шпилька	13.78 .543	13.78 .543	13.78 .543	13.78 .543	13.78 .543	13.78 .543	13.12 .517	13.12 .517	13.12 .517

### розетка, тип 2

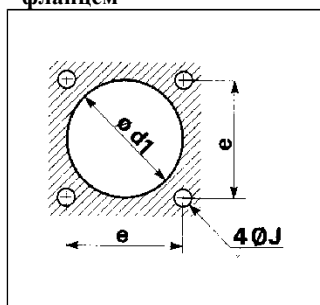


shell size		08	10	12	14	16	18	20	22	24
B1	Max	21.03 .828	24.24 .954	26.72 1.052	29.01 1.142	31.37 1.235	33.73 1.328	36.91 1.453	40.08 1.578	43.26 1.70
E1		15.10 .594	18.26 .719	20.62 .812	23.01 .906	24.61 .969	26.97 1.062	29.36 1.156	31.75 1.250	34.93 1.375
D1	Max	12.01 .473	15.00 .591	19.06 .750	22.23 .875	25.41 1.000	28.61 1.126	31.78 1.251	34.95 1.376	38.13 1.501
D2	Max	13.24 .521	16.19 .637	20.48 .806	23.70 .933	26.83 1.056	30.96 1.219	34.14 1.344	37.31 1.469	40.49 1.594
J	Max	3.30 .130	3.30 .130	3.30 .130	3.30 .130	3.30 .130	3.30 .130	3.30 .130	3.30 .130	3.99 .157
L1	Max	11.35 .447	11.35 .447	11.35 .447	11.35 .447	11.35 .447	11.35 .447	11.35 .447	11.35 .447	11.35 .447
L2	Max	4.77 .188	4.77 .188	4.77 .188	4.77 .188	4.77 .188	4.77 .188	4.77 .188	4.77 .188	4.77 .188
L3	Max	1.75 .069	1.75 .069	1.75 .069	1.75 .069	1.75 .069	1.75 .069	1.75 .069	1.75 .069	1.75 .069
L4	Max	3.71 .146	3.71 .146	3.71 .146	3.71 .146	3.71 .146	3.71 .146	4.27 .168	4.27 .168	4.27 .168

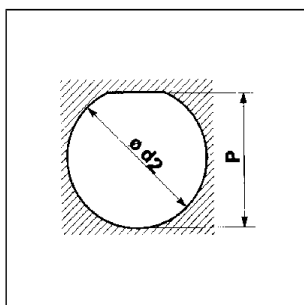
## СЕРИЯ 8Т

### панель – поперечный разрез

розетка с прямоугольным фланцем

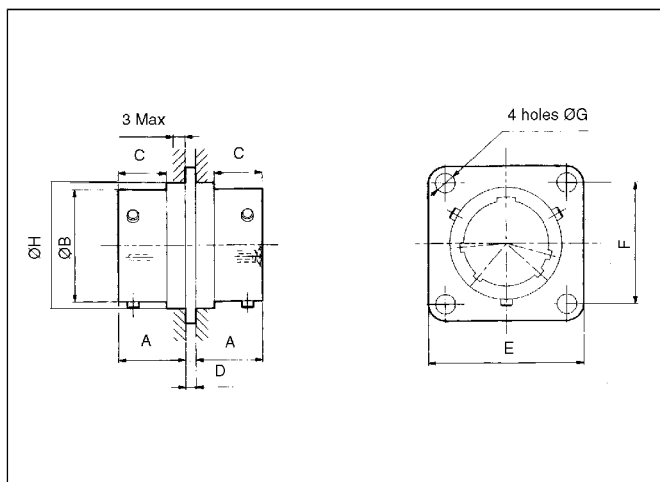


розетка с контргайкой



shell size	08	10	12	14	16	18	20	22	24
d1 min	14.15 .557	17.32 .682	21.69 .854	24.87 .979	28.04 1.104	31.22 1.229	34.39 1.354	37.57 1.479	40.74 1.604
d2	22.46 .884	25.58 1.007	28.80 1.134	31.98 1.259	35.15 1.384	38.28 1.507	41.50 1.634	44.68 1.759	47.85 1.884
J	3.25 .128	3.25 .128	3.25 .128	3.25 .128	3.25 .128	3.25 .128	3.25 .128	3.25 .128	3.91 .154
e	15.09 .594	18.26 .719	20.62 .812	23.01 .906	24.61 .969	26.97 1.062	29.36 1.156	31.75 1.250	34.93 1.375
P	21.08 .830	24.26 .955	27.53 1.084	30.68 1.208	33.86 1.333	37.06 1.459	40.03 1.576	43.21 1.701	46.38 1.826

### розетка, проходящая через переборку



shell size	A Max	B Max	C Max	D Max	E Max	F	G Max	H Max
08	11.35 .447	12.04 .474	8.18 .322	1.75 .069	21.03 .828	15.09 .594	3.30 .130	13.89 .547
10	11.35 .447	15.02 .591	8.18 .322	1.75 .069	24.23 .954	18.26 .719	3.30 .130	17.07 .672
12	11.35 .447	19.08 .751	8.18 .322	1.75 .069	26.59 1.047	20.62 .812	3.30 .130	21.44 .844
14	11.35 .447	22.25 .876	8.18 .322	1.75 .069	28.98 1.141	23.01 .906	3.30 .130	24.61 .969
16	11.35 .447	25.43 1.001	8.18 .322	1.75 .069	31.34 1.234	24.61 .969	3.30 .130	27.79 1.094
18	11.35 .447	28.61 1.126	8.18 .322	1.75 .069	33.73 1.328	26.97 1.062	3.30 .130	30.96 1.219
20	11.35 .447	31.78 1.251	8.18 .322	1.75 .069	36.91 1.453	29.36 1.156	3.30 .130	34.14 1.344
22	11.35 .447	34.95 1.376	8.18 .322	1.75 .069	40.08 1.578	31.75 1.250	3.30 .130	37.31 1.469
24	11.35 .447	38.13 1.501	8.18 .322	1.75 .069	43.26 1.703	34.92 1.375	3.98 .157	40.49 1.594

### Информация для заказа

<b>Основная серия:</b>	SN1738	04	T	••	••	PS	N	7
тип корпуса	04	- сквозная розетка (проходящая через переборку)						
класс	T	- с уплотнением						
размер корпуса	08-10-12-14-16-18-20-22-24							
схема размещения контактов	- см. схему на стр.50							
тип контакта	PS	- штыревой/гнездовой						
поляризация	N	- нормальная						
покрытие	7	- оловянный зеленый кадмий						

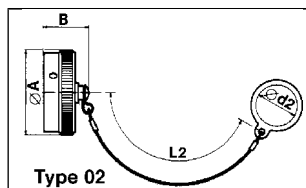
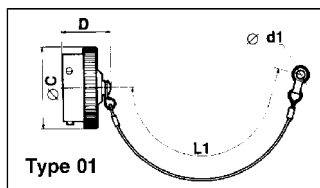
### ДОПОЛНИТЕЛЬНЫЕ ПРИСПОСОБЛЕНИЯ

#### Защитные колпачки

<b>Основная серия:</b>	8Т	E	01	G	14	
тип колпачка	E	колпачок для розетки	F	колпачок для вилки		
тип фиксации	01	колпачок для розетки	01	колпачок для вилки		
	01	- металл.шнур в пластмассовом рукаве, с ушком	01	- металл.шнур в пластмассовом рукаве, с ушком		
	02	- металл.шнур в пластмассовом рукаве, с кольцом				
покрытие	B	- оловянный зеленый кадмий (MIL-C-38999)				
	F	- никель				
размер корпуса	08-10-12-14-16-18-20-22-24					

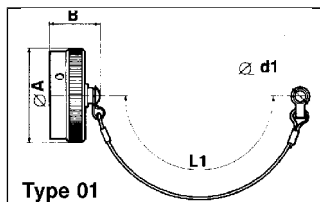
## СЕРИЯ 8Т

### защитные колпачки для розеток

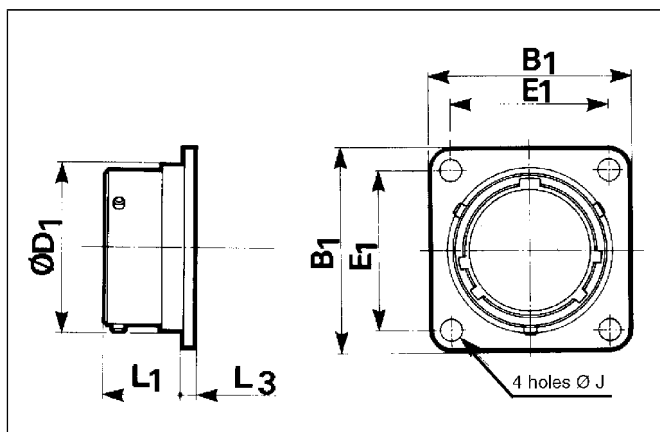


shell size	A Max	B Max	C Max	D Max	d1 min	d2 min	L1	L2
08	19.05 .750	20.83 .820	18.29 .720	20.83 .820	3.12 .123	22.61 .890	76.20 3.000	76.20 3.000
10	21.82 .859	20.83 .820	21.59 .850	20.83 .820	3.12 .123	25.65 1.010	76.20 3.000	76.20 3.000
12	26.19 1.031	20.83 .820	25.40 1.000	20.83 .820	3.12 .123	28.96 1.140	88.90 3.500	88.90 3.500
14	29.36 1.156	20.83 .820	28.70 1.130	20.83 .820	3.12 .123	32.00 1.260	88.90 3.500	88.90 3.500
16	32.54 1.281	20.83 .820	31.75 1.250	20.83 .820	3.12 .123	35.31 1.390	88.90 3.500	88.90 3.500
18	35.71 1.406	20.83 .820	35.05 1.380	20.83 .820	3.12 .123	38.35 1.510	88.90 3.500	88.90 3.500
20	38.89 1.531	20.83 .820	38.10 1.500	20.83 .820	3.12 .123	41.66 1.640	101.60 4.000	101.60 4.000
22	41.68 1.641	20.83 .820	41.40 1.630	20.83 .820	3.12 .123	44.70 1.760	101.60 4.000	101.60 4.000
24	44.86 1.766	20.83 .820	44.45 1.750	20.83 .820	3.53 .139	48.01 1.890	101.60 4.000	101.60 4.000

### защитные колпачки для вилок



### глухие розетки



shell size	part number	L1 Max	L3 Max	D1 Max	B1 Max	E1	J
08	8T3-08•UR	11.35 .447	1.75 .069	12.04 .474	21.03 .828	15.09 .594	3.30 .130
10	8T3-10•UR	11.35 .447	1.75 .069	15.02 .591	24.23 .954	18.26 .719	3.30 .130
12	8T3-12•UR	11.35 .447	1.75 .069	19.08 .751	26.59 1.047	20.62 .812	3.30 .130
14	8T3-14•UR	11.35 .447	1.75 .069	22.25 .876	28.98 1.141	23.01 .906	3.30 .130
16	8T3-16•UR	11.35 .447	1.75 .069	25.43 1.001	31.34 1.234	24.61 .969	3.30 .130
18	8T3-18•UR	11.35 .447	1.75 .069	28.61 1.126	33.73 1.328	26.97 1.062	3.30 .130
20	8T3-20•UR	11.35 .447	1.75 .069	31.78 1.251	36.91 1.453	29.36 1.156	3.30 .130
22	8T3-22•UR	11.35 .447	1.75 .069	34.95 1.376	40.08 1.578	31.75 1.250	3.30 .130
24	8T3-24•UR	11.35 .447	1.75 .069	38.13 1.501	43.26 1.703	34.93 1.375	3.99 .157

### уплотнения

08	8525-1431	MS9068-022
10	8525-1432	MS9068-024
12	8525-1433	MS9068-026
14	8525-1434	MS9068-028
16	8525-1435	MS9068-029
18	8525-1436	MS9068-030
20	8525-1437	MS9068-031
22	8525-1438	MS9068-032
24	8525-1439	MS9068-033

### пластмассовые защитные колпачки

08	8500-5585A	8500-5594
10	8500-5586A	71120
12	8500-5587A	8500-5596
14	8500-5588A	8500-5597
16	8500-5589A	8500-5598
18	8500-5590A	8500-5589
20	8500-5591A	8500-5600
22	8500-5592A	8500-5601
24	8500-5593A	8500-5602