

СЕРИЯ 8526

Применение

Для общего применения в области военного авиастроения.

Стандарты

NFC 93422-HE 312
D TAT C 5935x0001



Описание

- Взаимосочлаемые и взаимозаменяемые с MIL-C 26482G серии I и II, DIN 29504 и PAN 6432-1
- Покрытие алюминиевый сплав оливково-зеленого цвета или никелевое покрытие
- Штыковое соединение
- Контакты с золочением под обжимку (#20, 16 и 12), коаксиальные контакты (#16 и 12)
- Имеется герметичный вариант

СЕРИЯ 8526

ХАРАКТЕРИСТИКИ Механические

- Срок службы: 500 операций
- Ударная нагрузка: в соответствии с NFC 93422-HE 312
- Вибрации: от 10 до 2000 Гц, 20G
- Прочность крепления контактов во вкладыше:
 - размер 20: 90 Н
 - размер 16: 115 Н
 - размер 12: 133 Н

Электрические

- Максимальный номинальный ток на контакт:

	Средостойкие	Герметичные
Размер 20	7,5 А	5 А
Размер 16	13 А	10 А
Размер 12	23 А	17 А

- Сопротивление контактов:

	Средостойкий класс	Герметичный класс
Размер 20	$\leq 1 \text{ m}\Omega$	$\leq 7 \text{ m}\Omega$
Размер 16	$\leq 0,55 \text{ m}\Omega$	$\leq 3,8 \text{ m}\Omega$
Размер 12	$\leq 0,35 \text{ m}\Omega$	$\leq 2,4 \text{ m}\Omega$

- Сопротивление изоляции:
 $\geq 5000 \text{ m}\Omega$ при 500 В пост. тока
- Электрическая плотность, 2 класса, режим эксплуатации I и II

Режим экспл.	I	II
на земле	1500В (ср.кв.)	2300В (ср.кв.)
на высоте 21000 м	375В (ср.кв.)	550В (ср.кв.)

- Проводимость корпуса:
средостойкая розетка $\leq 5 \text{ m}\Omega$
герметичная розетка $\leq 50 \text{ m}\Omega$
- Стойкость к воздействию жидкостей:
в соответствии с NFC 93422 – HE 312

Климатические

- Рабочая температура:
От -55 до $+200$ С (класс N)
От -55 до $+175$ С (класс G)
- Влажное тепло: 56 дней
- Морской туман: 48 часов
- Утечки:
Вариант, устойчивый к воздействию окружающей среды:
 - соединение при перепаде давления 2 бар, утечка воздуха составляет $\leq 16 \text{ см}^3/\text{час}$
 - погружение в низкое давление: 33 мбар**Герметичный вариант:**
 - перепад давления 1 бар воздух/гелий, утечка составляет $\leq 2,8 \text{ мм}^3/\text{час}$

СЕРИЯ 8526

ИНФОРМАЦИЯ ДЛЯ ЗАКАЗА

средостойкие соединители

Основная серия:	8526 -00	00	G	10B6	P	N	••
Тип корпуса:	00 - розетка с прямоугольным фланцем 07 - розетка с контргайкой 36 - вилка с защитой от радиочастотных помех 16 - вилка						
Покрытие:	G - кадмий оливково зеленого цвета N - никель						
Схема размещения контактов:	См. стр.56						
Тип контакта:	P - штыревой S - гнездовой						
Поляризация:	N - нормальная W, X, Y, Z см. стр.57						
Обязательный суффикс:	L - соединитель поставляется без контактов - соединитель поставляется без задней гайки, со стандартными контактами: без символа - индекс для соединителя, который поставляется с задней гайкой и стандартными контактами: 01 - задняя гайка 02 - прямой кабельный зажим 03 - угловой кабельный зажим 17 - задняя гайка под термоусаживаемую трубку 32 - задняя гайка под экран и термоусаживаемую трубку 09 - розетка 00 или 07 с прямыми контактами-шпильками размера 20 (Ø0.60мм) – длина 7.30мм макс.						

СЕРИЯ 8526

ГЕРМЕТИЧНЫЕ СОЕДИНИТЕЛИ

Основная серия:		8526	2	H	1006	P	N
Тип корпуса:	1 - розетка с фиксацией под пайку 2 - розетка с прямоугольным фланцем 7 - розетка с контргайкой						
Герметичный вариант:	H - олово по никелю						
Схема размещения контактов:	См. табл. на стр.56						
Тип контакта:	P - только штыревой						
Поляризация:	N - нормальная W, X, Y, Z - смотрите таблицу на стр. 57						

ОКОНЕЧНЫЕ УСТРОЙСТВА

Основная серия:		852 -	01	G	10
тип оконечного устройства:	01 - задняя гайка 02 - прямой кабельный зажим 03 - угловой кабельный зажим 17 - корпус под термоусаживаемую трубку 32 - задняя гайка под экран и термоусаживаемую трубку				
покрытие:	G - кадмий оливково зеленого цвета N - никель				
размер корпуса:	- 08-10-12-14-16-18-20-22-24				

КОЛПАЧКИ

Основная серия:		852	27	G	10	•
тип оконечного устройства:	26 - колпачок для вилки 27 - колпачок для розетки с прямоугольным фланцем 28 - колпачок для вилки 29 - колпачок для розетки с контргайкой					
покрытие:	G - кадмий оливково зеленого цвета N - никель					
размер корпуса:	- 08-10-12-14-16-18-20-22-24					
спецификация:	- металлическая цепь 26 - нейлоновый шнур					

СЕРИЯ 8526

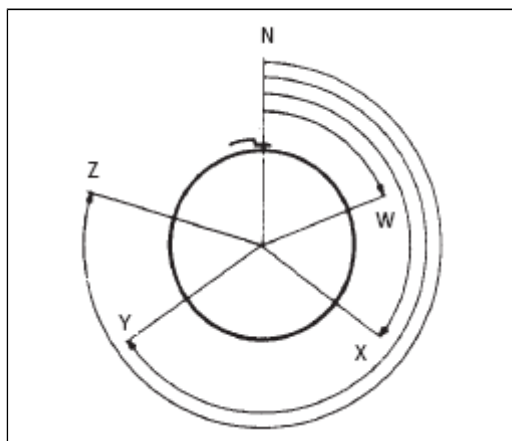
Схема размещения контактов вид со стороны торца наружного изолятора

Размеры									
08	10	12	14	16	18	20	22	24	
8 B 3A *08 3A	10 B 6 *10 06	12 B 10 *12 10	14 B 19 *14 19	16 B 26 *16 26	18 B 32 *18 32	20 B 41 *20 41	22 B 55 *22 55	24 B 61 *24 61	
3Ø1	6Ø1	10Ø1	19Ø1	26Ø1	32Ø1	41Ø1	55Ø1	61Ø1	
8 B 33 *08 33	SN 0394	12 B 3 *12 03	14 B 15 *14 15	16 B 8 *16 08	18 B 11	20 B 39 *20 39	22 B 41 *22 41	24 B 31	
3Ø1	1 Coax	3Ø1.6	14Ø1 1Ø1.6	8Ø1.6	11Ø1.6	37Ø1 2Ø1.6	27Ø1 14Ø1.6	31Ø1.6	
			14 B 12 *14 12			18 B 8 *18 8	20 B 16 *20 16	22 B 21 *22 21	24 B 19
			8Ø1 4Ø1.6			8Ø2.4	16Ø1.6	21Ø1.6	19Ø2.4
			14 B 5 *14 05			SN 0468			22 B 12
			8Ø1 5 x Ø1.6			2#12 2#20			12Ø2.4
			14 B 4 *14 4					SN 0797	
			4Ø2.4			*Имеются герметичные розетки Специальные (SHTP)		58Ø1 1 Coax 50 Ω	

СЕРИЯ 8526

Поляризация

(изолятор вращается внутри металлического корпуса)



размер корпуса	схемы размещения контактов	режим эксплуатации I 500 В ср. кв.	режим эксплуатации II 2300 В ср. кв.	число контактов			углы в градусах				
				20	16	12	N	W	X	Y	Z
08	083 A	X		3			0	60	210	-	-
	083 B	X		3			0	90	-	-	-
10	1006	X		6			0	90	-	-	-
	1210	X		10			0	60	155	270	295
14	1203		X		3		0	-	-	180	-
	1419	X		19			0	30	165	315	-
	1415	X		14	1		0	17	110	155	234
	1412	X		8	4		0	43	90	-	-
	1405		X		5		0	40	92	184	273
	1404	X				4		0	45	-	-
16	1626	X		26			0	60	-	275	338
	1608		X		8		0	54	152	180	331
18	1832	X		32			0	85	138	222	265
	1811		X		11		0	62	119	241	340
	1808	X				8	0	180	-	-	-
20	2041	X		41			0	45	126	225	-
	2039	X		37	2		0	63	144	252	333
	2016		X		16		0	238	318	333	347
22	2255	X		55			0	30	142	226	314
	2241	X		27	14		0	39	135	264	-
	2221		X		21		0	16	135	175	349
	2212	X				12	0	-	-	-	-
24	2461	X		61			0	90	180	270	324
	2431	X			31		0	90	225	255	-
	2419		X			19	0	30	165	315	-

Контакты

размер контакта	20 стандартн.	20 специальн.	16 стандартн.	16 специальн.	12 стандартн.
Технические характеристики					
диаметр	1 мм	1 мм	1,6 мм	1,6 мм	2,4 мм
усилие удержания	90 Н	90 Н	115 Н	115 Н	136 Н
номинальный ток	7,5 А	7,5 А	13 А	13 А	23 А
сопротивление контактов	≤ 1 мОм	≤ 1 мОм	≤ 0,55 мОм	≤ 0,55 мОм	≤ 0,35 мОм
Допустимые провода					
внешний Ø по изолятору	0,98 – 2,11 мм	0,98 – 2,11 мм	1,34 – 2,62 мм	1,34 – 2,62 мм	2,45 – 4,01 мм
допустимое сечение	0,21 – 0,60 мм ²	0,38 – 0,93 мм ²	0,60 – 1,34 мм ²	0,60 – 1,91 мм ²	1,91 – 3,18 мм ²
калибр провода	20 – 24	22 – 18	20 - 16	18 - 14	14 – 12
уменьшающая муфта для провода сечением	0,09 – 0,21 мм ²	—	—	—	—
Номера деталей					
штыревой контакт	8526-1348	8522-2349А	8526-1349	8522-6179А	8526-1350
гнездовой контакт	8526-1344	8520-292	8526-1346	8522-6180А	8526-1347
цветовой код	красный -красный	красный - фиолетовый	синий - синий	синий - оранжевый	желтый – желтый
штыревой контакт термопара – хромель	8522-875	8522-3761	8522-881	—	8522-887
цветовой код	желтый	желтый	желтый	—	желтый
термопара – алюмель	8522-876	8522-3760	8522-882	—	8522-888
цветовой код	черный	черный	черный	—	черный
гнездовой контакт термопара – хромель	8522-877	8522-3770	8522-883	—	8522-889
цветовой код	желтый	желтый	желтый	—	желтый
термопара – алюмель	8522-878	8522-3771	8522-884	—	8522-890
цветовой код	черный	черный	черный	—	черный
уменьшающая муфта	8522-2142	—	—	—	—

МИНИКОАКСИАЛЬНЫЕ КОНТАКТЫ

(устанавливаемые вместо контактов размера 16)

штыревые контакты	8526-2-001 А	8526-2-002 А	8526-2-003 А
гнездовые контакты	8526-1-001 А	8526-1-002 А	8526-1-003 А
принимаемые кабели	RG-174 U/KX 3 А RG-316 U/KX 22 А	RG-178 BU/KX 21 А	RG-179 BU

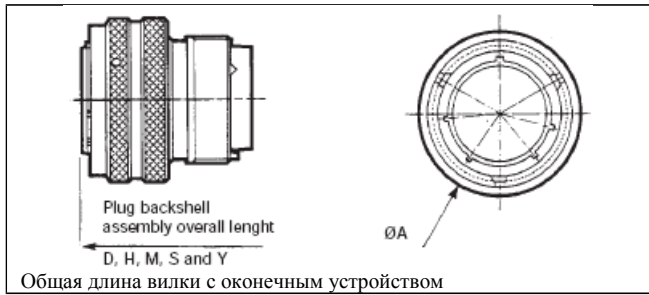
(устанавливаемые вместо контактов размера 12)

штыревые контакты	8526-12-2-001	8526-12-2-002	8526-12-2-003	8526-12-2-004
гнездовые контакты	8526-12-1-001	8526-12-1-002	8526-12-1-003	8526-12-1-004
принимаемые кабели	RG-178 BU	RG-179 BU	RG-316 BU	RG-180 BU

СЕРИЯ 8526

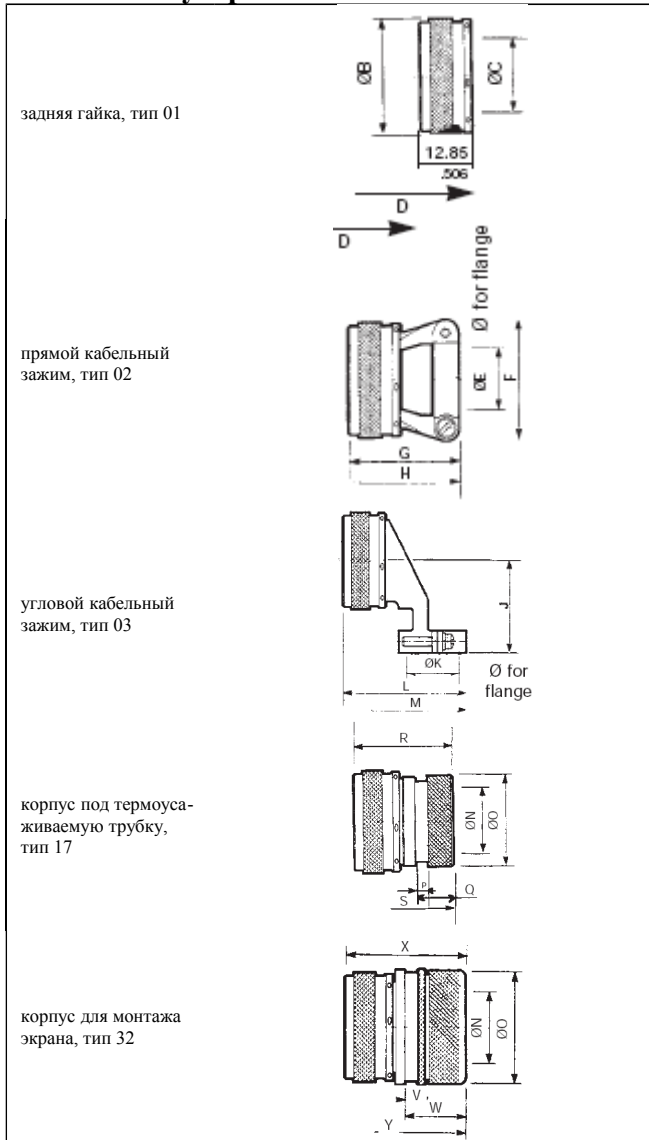
РАЗМЕРЫ

вилка типа 16 и 36



	A	B Max	C	D Max	E min	E Max	F Max	G Max	H Max
08	18.95 .746	15.65 .616	6.75 .266	36.5 1.437	4 .157	5.85 .230	19.1 .752	22.25 .876	46.5 1.831
10	22.65 .892	18.6 0.732	9.4 .370	36.5 1.437	6.85 .270	8.7 .343	20.3 .799	22.25 .876	46.5 1.831
12	25.75 1.014	21.75 .856	12.8 .504	36.5 1.437	10.15 .856	12 .504	23.5 1.437	22.25 .400	46.5 .472
14	29.75 1.171	24.95 .982	14.75 .581	36.5 1.437	11.7 .461	16.75 .659	25.5 1.004	27.45 1.081	51.8 2.039
16	32.95 1.297	28.2 1.110	17.93 .706	36.5 1.437	15.5 .610	20.55 .809	29.5 1.161	27.45 1.081	51.8 2.039
18	35.35 1.392	30.9 1.217	19.94 .785	36.5 1.437	17.5 .689	22.55 .888	32.3 1.272	27.45 1.081	51.8 2.039
20	38.75 1.526	34.15 1.344	23.11 .910	36.5 1.437	20.7 .815	25.75 1.014	36 1.417	27.45 1.081	51.8 2.039
22	41.85 1.648	37.25 1.467	26.29 1.035	36.5 1.437	23.9 .941	28.95 1.140	39 1.535	27.45 1.081	51.8 0.039
24	45.05 1.774	40.45 1.593	29.2 1.150	36.5 1.437	27 1.063	32.05 1.262	42.7 1.681	27.45 1.081	51.8 2.039

Оконечные устройства

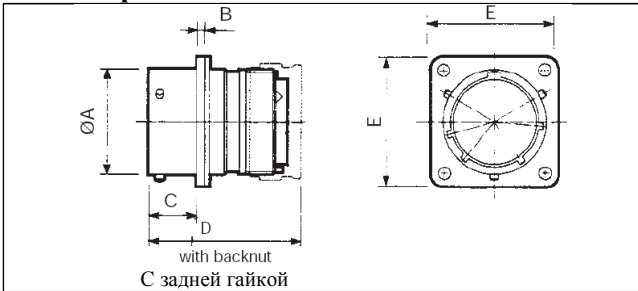


	J Max	K min	K Max	L Max	M Max	N min	O Max	P	Q Max
08	20 .787	4 .157	5.85 .230	25 .984	49.3 1.941	6.75 .266	13.5 .531	3.3 .130	10.6 .417
10	22.2 .874	6.85 .270	8.7 .343	27.9 1.098	52.2 2.055	9.4 .370	15.35 .604	3.3 .130	10.6 .417
12	24 .945	10.15 .400	12 .472	31.2 1.228	55.5 2.185	12.8 .504	19.65 .774	3.3 .130	10.6 .417
14	24.5 .965	11.7 .461	16.75 .659	32.8 1.291	57.1 2.248	14.75 .581	21.25 .837	3.3 .130	10.6 .417
16	27 1.063	15.5 .610	20.55 .809	36.5 1.437	61 2.402	17.93 .706	24.45 .963	3.3 .130	10.6 .417
18	28.6 1.126	17.5 .689	22.55 .888	38.5 1.516	63 2.480	17.93 .785	24.45 1.041	3.3 .130	10.6 .417
20	30.1 1.185	20.7 .815	25.75 1.014	41.8 1.646	66.2 2.606	23.11 .910	30.9 1.217	3.3 .130	10.6 .417
22	31.9 1.256	23.9 .941	28.95 1.140	45 1.772	69.3 2.728	26.29 1.035	34.4 1.354	3.3 .130	10.6 .417
24	33.4 1.315	27 1.063	32.05 1.262	48 1.890	72.3 2.846	29.2 1.150	36.65 1.443	3.3 .130	10.6 .417

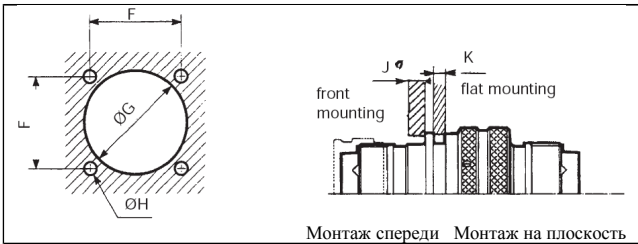
	R Max	S Max	T Max	U Max	V	W Max	X Max	Y Max
08	28.55 1.124	52 2.047	7.5 .295	18.2 .717	3.5 .138	15 .591	29 1.142	53.3 2.098
10	28.55 1.124	52 2.047	9.7 .382	19.2 .756	3.5 .138	15 .591	29 1.142	53.3 2.098
12	28.55 1.124	52 2.047	13 .512	24.2 .953	3.5 .138	15 .591	29 1.142	53.3 2.098
14	28.55 1.124	52 2.047	15 .591	27.2 1.071	3.5 .138	15 .591	29 1.142	53.3 2.098
16	28.55 1.124	52 2.047	18.3 .720	30.2 1.189	3.5 .138	15 .591	29 1.142	53.3 2.098
18	28.55 1.124	52 2.047	21 .827	33.2 1.307	3.5 .138	15 .591	29.3 1.154	53.6 2.110
20	28.55 1.124	52 2.047	23.5 .925	36.3 1.429	3.5 .138	15 .591	29.3 1.154	53.6 2.110
22	28.55 1.124	52 2.047	26.5 1.043	39.5 1.555	3.5 .138	15 .591	29.3 1.154	53.6 2.110
24	28.55 1.124	52 2.047	30 1.181	42.6 1.677	3.5 .138	15 .591	29.3 1.154	53.6 2.110

СЕРИЯ 8526

Средостойкая розетка с прямоугольным фланцем типа 00

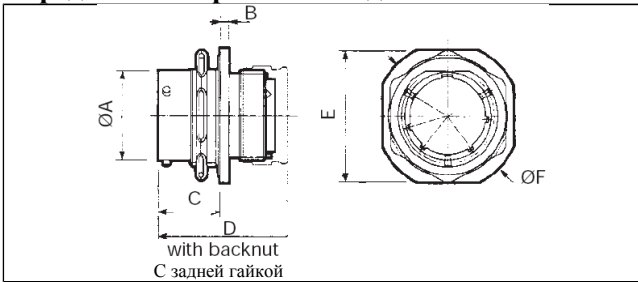


Панель-поперечный разрез

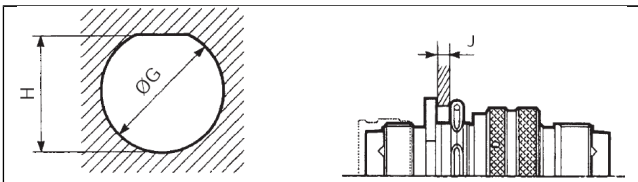


	A Max	B Max	C Max	D Max	E Max	F	G	H	J Max	K Max
08	12.03 .474	1.95 .077	11.7 .461	36.5 1.437	21 .827	15.09 .594	14.43 .568	3.05 .120	3.17 .125	2.21 .087
10	15.01 .591	1.95 .077	11.7 .461	36.5 1.437	24.2 .953	18.26 .719	17.4 .685	3.05 .120	3.17 .125	2.21 .087
12	19.07 .751	1.95 .077	11.7 .461	36.5 1.437	26.55 1.045	20.62 .812	21.95 .864	3.05 .120	3.17 .125	2.21 .087
14	22.25 .876	1.95 .077	11.7 .461	36.5 1.437	28.9 1.138	23.01 .906	25.12 .989	3.05 .120	3.17 .125	2.21 .087
16	25.42 1.001	1.95 .077	11.7 .461	36.5 1.437	31.3 1.232	24.61 .969	28.27 1.113	3.05 .120	3.17 .125	2.21 .087
18	28.6 1.126	1.95 .077	11.7 .461	36.5 1.437	33.7 1.327	26.97 1.062	31.45 1.238	3.05 .120	3.17 .125	2.21 .087
20	31.77 1.251	2.75 .108	14.35 .565	38.1 1.500	36.9 1.453	29.36 1.156	34.62 1.363	3.05 .120	3.17 .125	2.21 .087
22	34.95 1.376	2.75 .108	14.35 .565	38.1 1.500	40 1.575	31.75 1.250	37.8 1.488	3.05 .120	3.17 .125	2.21 .087
24	38.12 1.501	2.75 .108	15.2 .598	38.1 1.500	43.3 1.705	34.92 1.375	41.02 1.615	3.73 .147	3.17 .125	2.21 .087

Средостойкая розетка с задней гайкой типа 07

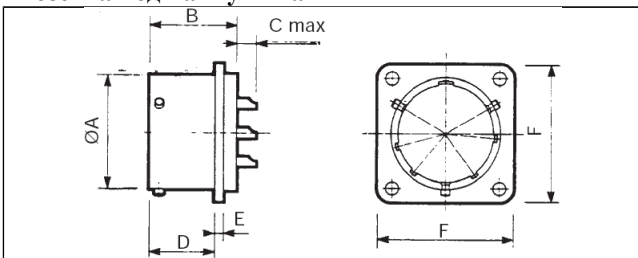


Панель-поперечный разрез

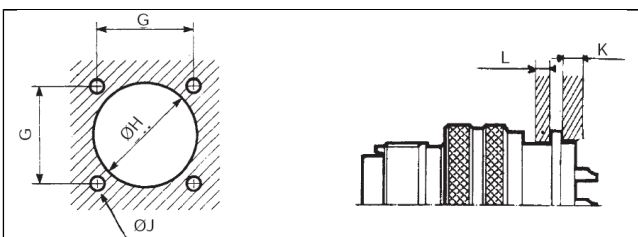


	A Max	B Max	C Max	D Max	E Max	F Max	G	H	J Max
08	12.03 .474	2.51 .099	17.55 .691	36.5 1.437	24.05 .947	27.2 1.071	14.53 .572	13.61 .536	4.75 .187
10	15.01 .591	2.51 .099	17.55 .691	36.5 1.437	27.2 1.071	30.4 1.197	17.7 .697	16.79 .661	4.75 .187
12	19.07 .751	2.51 .099	17.55 .691	36.5 1.437	32 1.260	35.15 1.384	22.73 .895	20.93 .824	4.75 .187
14	22.25 .876	2.51 .099	17.55 .691	36.5 1.437	35.15 1.384	38.35 1.510	25.65 1.010	24.08 .948	4.75 .187
16	25.42 1.001	2.51 .099	17.55 .691	36.5 1.437	38.35 1.510	41.5 1.634	28.83 1.135	27.23 1.072	4.75 .187
18	28.6 1.126	2.51 .099	17.55 .691	36.5 1.437	41.5 1.634	44.7 1.760	32 1.260	30.4 1.197	4.75 .187
20	31.77 1.251	3.3 .130	19.15 .754	38.1 1.500	46.25 1.821	49.45 1.947	35.18 1.385	33.58 1.322	6.35 .250
22	34.95 1.376	3.3 .130	19.15 .754	38.1 1.500	49.45 1.947	52.6 2.071	38.35 1.510	36.75 1.447	6.35 .250
24	38.12 1.501	3.3 .130	19.15 .754	38.1 1.500	52.6 2.071	55.8 2.197	41.53 1.635	39.93 1.572	5.55 .219

Розетка под пайку типа 2 Н



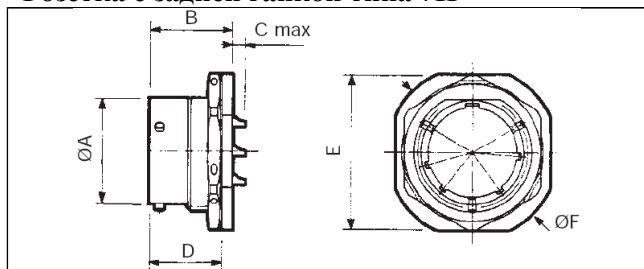
Панель-поперечный разрез



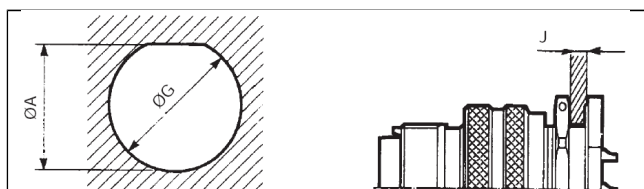
	A Max	B Max	C		D Max	E Max	F Max	G	H	J	K Max	L Max
			20	12 16								
08	12.05 .474	19.8 .780	4.5 .177	- ###	15.05 .593	1.95 .077	21 .827	15.1 .594	15.55 .612	3.15 .124	3.2 .126	3 .118
10	15 .591	19.8 .780	4.5 .177	- ###	15.05 .593	1.95 .077	24.2 .953	18.8 .740	18.8 .740	3.15 .124	3.2 .126	3 .118
12	19.05 .750	19.8 .780	4.5 .177	6.3 .248	15.05 .593	1.95 .077	26.55 1.045	20.62 .812	22.15 .872	3.15 .124	3.2 .126	3 .118
14	22.25 .876	19.8 .780	4.5 .177	6.3 .248	15.05 .593	1.95 .077	28.95 1.140	23.01 .906	25.3 .996	3.15 .124	3.2 .126	3 .118
16	25.42 1.000	19.8 .780	4.5 .177	6.3 .248	15.05 .593	1.95 .077	31.3 1.232	24.61 .969	28.45 1.120	3.15 .124	3.2 .126	3 .118
18	28.6 1.126	19.8 .780	4.5 .177	6.3 .248	15.05 .593	1.95 .077	33.7 1.327	26.97 1.062	31.65 1.246	3.15 .124	3.2 .126	3 .118
20	31.75 1.250	20.95 .825	4.6 .181	6.3 .248	16.6 .654	2.4 .094	36.9 1.453	29.36 1.156	34.8 1.370	3.15 .124	3.2 .126	5.4 .213
22	34.95 1.376	21.8 .858	3.7 .146	5.55 .219	16.6 .654	2.4 .094	40.1 1.579	31.75 1.250	38 1.496	3.15 .124	3.2 .126	5.4 .213
24	38.1 1.500	21.8 .858	3.7 .146	5.55 .219	16.6 .654	2.4 .094	43.25 1.703	34.92 1.375	41.2 1.622	3.3 .130	3.2 .126	5.4 .213

СЕРИЯ 8526

Розетка с задней гайкой типа 7Н

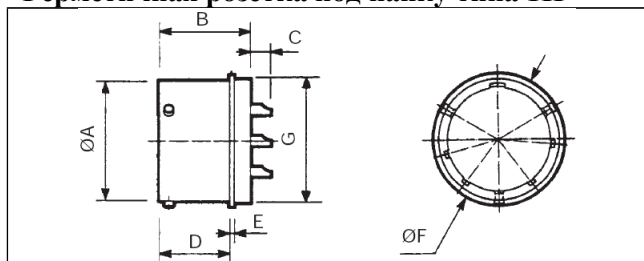


панель – поперечный разрез

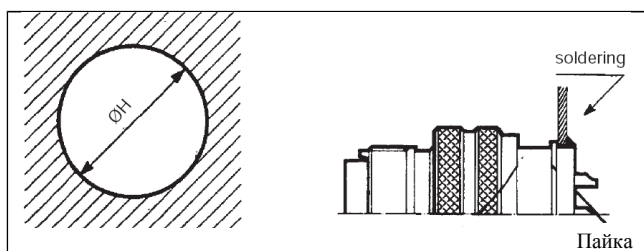


	A Max	B Max	C		D Max	E Max	F Max	G	H	J	
			20	12 16						min	Max
08	12.05 .474	20.73 .816	3.4 .134	-	17.95 .707	24.2 .953	27.34 1.076	14.6 .575	13.75 .541	1.57 .062	4.75 .187
10	15 .591	20.73 .816	3.4 .134	-	17.95 .707	27.34 1.076	30.52 1.202	17.75 .699	16.95 .667	1.57 .062	4.75 .187
12	19.05 .750	20.73 .816	3.4 .134	5.2 .205	17.95 .707	32.12 1.265	35.29 1.389	22.5 .886	21.5 .846	1.57 .062	4.75 .187
14	22.25 .876	20.73 .816	3.4 .134	5.2 .205	17.95 .707	35.29 1.389	38.47 1.515	25.7 1.012	24.2 .953	1.57 .062	4.75 .187
16	25.4 1.000	20.73 .816	3.4 .134	5.2 .205	17.95 .707	38.47 1.515	41.64 1.639	28.85 1.136	27.35 1.077	1.57 .062	4.75 .187
18	28.6 1.126	20.73 .816	3.4 .134	5.2 .205	17.95 .707	41.64 1.639	44.82 1.765	32.05 1.262	30.55 1.203	1.57 .062	4.75 .187
20	31.75 1.250	23.08 .909	2.8 .110	4.5 .177	19.5 .768	46.39 1.826	49.59 1.952	35.2 1.386	33.7 1.327	1.57 .062	6.35 .250
22	34.95 1.376	23.08 .909	2.8 .110	4.5 .177	19.5 .768	49.59 1.952	52.74 2.076	38.4 1.512	36.9 1.453	1.57 .062	6.35 .250
24	38.1 1.500	23.83 .938	2 .079	3.8 .150	20.15 .793	52.74 2.076	55.92 2.202	41.55 1.636	40.05 1.577	1.57 .062	5.55 .219

Герметичная розетка под пайку типа 1Н



панель – поперечный разрез



	A Max	B Max	C		D Max	E Max	F Max	G Max	H
			20	12 16					
08	12.05 .474	19.5 .768	4.5 .177	-	15.1 .594	1.1 .043	16.1 .634	14.27 .562	14.48 .570
10	15 .591	19.5 .768	4.5 .177	-	15.1 .594	1.1 .043	19.3 .760	17.06 .672	17.27 .680
12	19.05 .750	19.5 .768	4.5 .177	6.3 .248	15.1 .594	1.1 .043	21.65 .852	19.83 .781	20.04 .789
14	22.25 .876	19.5 .768	4.5 .177	6.3 .248	15.1 .594	1.1 .043	24.85 .978	23.01 .906	23.22 .914
16	25.4 1.000	19.5 .768	4.5 .177	6.3 .248	15.1 .594	1.1 .043	28 1.102	26.18 1.031	26.39 1.039
18	28.6 1.126	19.5 .768	4.5 .177	6.3 .248	15.1 .594	1.1 .043	31.15 1.226	29.36 1.156	29.57 1.164
20	31.75 1.250	21.1 .831	4.5 .177	6.3 .248	16.7 .657	1.1 .043	33.55 1.321	31.74 1.250	31.95 1.258
22	34.95 1.376	22 .866	3.7 .146	5.5 .217	16.7 .657	1.1 .043	36.75 1.447	34.92 1.375	35.13 1.383
24	38.1 1.500	22 .866	3.7 .146	5.5 .217	16.7 .657	1.1 .043	39.95 1.573	38.09 1.500	38.3 1.508

КОЛПАЧКИ

Основная серия:

852

27

G

10

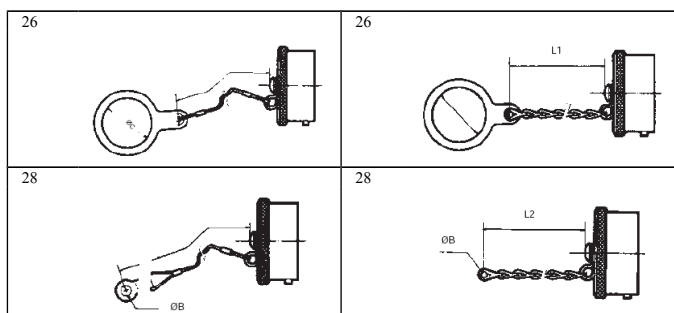
•

тип оконечного устройства:	26	- колпачок для вилки (фиксация на вилке)
	27	- колпачок для розетки с прямоугольным фланцем
	28	- колпачок для вилки (фиксация на оконечном устройстве)
	29	- колпачок для вилки с контргайкой
покрытие	G	- кадмий оливково зеленого цвета
	N	- никель
размер корпуса	- 08-10-12-14-16-18-20-22-24	
спецификация:	- металлическая цепь	
	26	- нейлоновый шнур

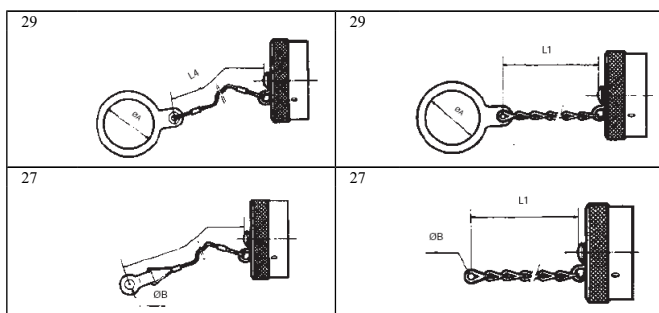
СЕРИЯ 8526

Колпачки

Колпачки для вилки



Колпачки для розетки

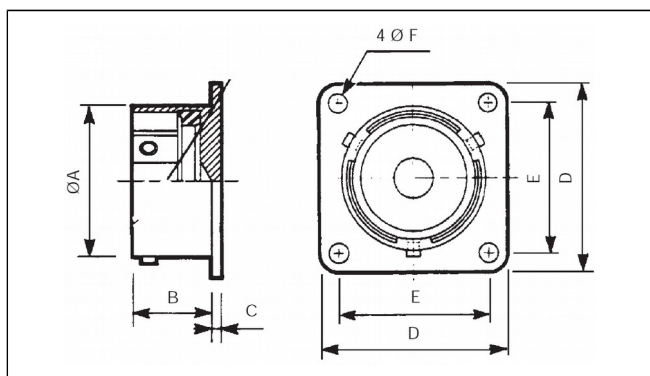


	A Max	B Max	C Max	L1	L2	L3	L4
08	14.8 .583	3.5 .138	14.8 .583	84 3.307	132 5.197	128 5.039	80 3.150
10	17.9 .705	3.5 .138	17.9 .705	84 3.307	132 5.197	128 5.039	80 3.150
12	22.7 .894	3.5 .138	22.7 .894	100 3.937	148 5.827	140 5.512	90 3.543
14	25.9 1.020	3.5 .138	25.9 1.020	100 3.937	148 5.827	140 5.512	90 3.543
16	29 1.142	3.5 .138	29 1.142	10 3.937	148 5.827	140 5.512	90 3.543
18	32.2 1.268	3.5 .138	32.2 1.268	100 3.937	148 5.827	140 5.512	90 3.543
20	35.4 1.394	3.5 .138	35.4 1.394	116 4.567	168 6.614	153 6.024	110 4.331
22	38.6 1.520	3.5 .138	38.6 1.520	116 4.567	168 6.614	153 6.024	110 4.331
24	41.7 1.642	3.5 .138	41.7 1.642	116 4.567	168 6.614	153 6.024	110 4.331

Уплотнения

размер корпуса	уплотнения для розеток с прямоуг. фланцем типов 10 и 02Н (под отдельный заказ)	круглые кольца для розеток с конграйкой типа 02Н индекс 002 (запасное круглое кольцо)
8	8525-1431	70617 A
10	8525-1432	70618 A
12	8525-1433	70619 A
14	8525-1434	70620 A
16	8525-1435	70621 A
18	8525-1436	70622 A
20	8525-1437	70623 A
22	8525-1438	70624 A
24	8525-1439	70625 A

Заглушка для розетки



			A Max	B Max	C	D Max	E	F
08	8526-0708	8526-07N08	12.03 .474	11.7 .461	1.35 .053	21 .827	15.09 .594	3.1 .122
10	8526-0710	8526-07N10	15.01 .591	11.7 .461	1.35 .053	24.2 .953	18.26 .719	3.1 .122
12	8526-0712	8526-07N12	19.07 .751	11.7 .461	1.35 .053	26.55 1.045	20.62 .812	3.1 .122
14	8526-0714	8526-07N14	22.25 .876	11.7 .461	1.35 .053	29 1.142	23.01 .906	3.1 .122
16	8526-0716	8526-07N16	25.42 1.001	11.7 .461	1.35 .053	31.3 1.232	24.61 .969	3.1 .122
18	8526-0718	8526-07N18	28.6 1.126	11.7 .461	1.35 .053	33.7 1.327	26.97 1.062	3.1 .122
20	8526-0720	8526-07N20	31.77 1.251	14.35 .565	2.15 .085	36.9 1.453	29.36 1.156	3.1 .122
22	8526-0722	8526-07N22	34.95 1.376	14.35 .565	2.15 .085	40 1.575	31.75 1.250	3.1 .122
24	8526-0724	8526-07N24	38.12 1.501	15.2 .598	2.15 .085	43.3 1.705	34.92 1.375	3.75 .148

Многоразовые крепежные скобы

Имеются самоблокирующиеся крепежные скобы с одним, тремя или четырьмя отверстиями.